

Manuale d'istruzioni

ITALIANO

FACILE-433 è un radiocomando 4 canali dotato di un proprio Rolling-code (codice G) che consente di gestire le automazioni compatibili, inoltre, grazie alle funzioni avanzate è in grado di duplicare i radiocomandi a codice fisso e Rolling-code con frequenza 433.92 MHz presenti nella lista di compatibilità scaricabile dal nostro sito. La duplicazione permette di associare ad ogni tasto del FACILE-433 un tasto del radiocomando originale di modelli e marchi differenti.

DUPLICAZIONE DI RADIOCOMANDI A CODICE FISSO E ROLLING-CODE

Questa procedura permette di duplicare diversi modelli di radiocomandi a codice fisso e Rolling-code.

Fase 1: premere e tenere premuto il tasto 1 del FACILE-433, quindi premere 4 volte il tasto 2 (Fig.1). Quando i LED iniziano a lampeggiare in sequenza, rilasciare entrambi i tasti e posizionare il radiocomando da duplicare di fronte al FACILE-433.

Fase 2 (seguire la procedura in base al tipo di radiocomando originale posseduto):



Radiocomandi Codice fisso e Rolling-code:

Mantenere premuto il tasto del radiocomando originale finché i LED del FACILE-433 iniziano a lampeggiare tutti contemporaneamente (Fig.2). Questa operazione può richiedere alcuni secondi in base al tipo di radiocomando che si sta duplicando.

Premere ora il tasto del FACILE-433 nel quale si desidera inserire il codice originale appena appreso e attendere lo spegnimento del LED corrispondente.

Esempio: in Fig.3 il codice del radiocomando originale viene memorizzato nel tasto 1 del FACILE-433.

Radiocomandi BFT:

Mantenere premuto il tasto del radiocomando originale finché il LED corrispondente al tasto 2 del FACILE-433 rimane acceso per circa 3 secondi, successivamente inizia a lampeggiare (Fig.4).

Inviare ora il SEED (codice sorgente) del radiocomando BFT premendo il tasto nascosto sul retro o, nel caso di modelli più recenti, premendo contemporaneamente i tasti 1 e 2 finché i LED del FACILE-433 lampeggiano tutti contemporaneamente (Fig.5). Premere ora il tasto del FACILE-433 nel quale si desidera inserire il codice originale appena appreso e attendere lo spegnimento del LED corrispondente.

Esempio: in Fig.6 il codice del radiocomando originale viene memorizzato nel tasto 1 del FACILE-433.

Radiocomandi FAAC/GENIUS 433.92 MHz:

Mantenere premuto il tasto del radiocomando originale finché il LED corrispondente al tasto 2 del FACILE-433 rimane acceso per circa 3 secondi, successivamente inizia a lampeggiare (Fig.4). Inviare ora il SEED (codice sorgente) del radiocomando FAAC/GENIUS premendo contemporaneamente i tasti 1 e 2 (Fig.5), successivamente premere il tasto che si desidera duplicare finché i LED del FACILE-433 lampeggiano tutti contemporaneamente. Premere ora il tasto del FACILE-433 nel quale si desidera inserire il codice appena appreso e attendere lo spegnimento del LED corrispondente.

Esempio: in Fig.6 il codice del radiocomando originale viene memorizzato nel tasto 1 del FACILE-433.

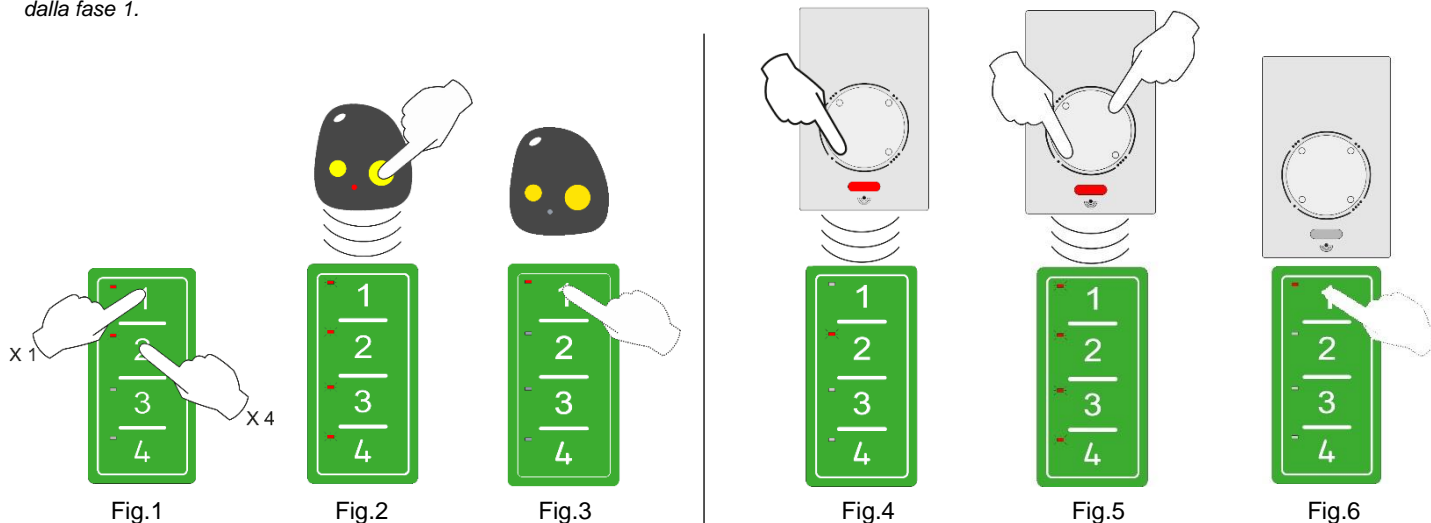
Radiocomandi V2 433.92 MHz:

Mantenere premuto il tasto del radiocomando originale finché il LED corrispondente al tasto 2 del FACILE-433 rimane acceso per circa 3 secondi, successivamente inizia a lampeggiare (Fig.4). Inviare ora il SEED (codice sorgente) del radiocomando V2 premendo contemporaneamente i tasti 1 e 2 finché i LED del FACILE-433 lampeggiano tutti contemporaneamente (Fig.5). Premere ora il tasto del FACILE-433 nel quale si desidera inserire il codice appena appreso e attendere lo spegnimento del LED corrispondente.

Esempio: in Fig.6 il codice del radiocomando originale viene memorizzato nel tasto 1 del FACILE-433.

Fase 3: La copia è avvenuta con successo. Per un corretto utilizzo del radiocomando FACILE-433 consultare il manuale d'istruzioni dell'automazione.

NOTA: se il codice non è stato appreso correttamente si accendono contemporaneamente i LED relativi ai tasti 1-2-4 del FACILE-433, ripetere quindi l'operazione dalla fase 1. La memoria del FACILE-433 è completamente riscrivibile, quindi è possibile sovrascrivere più tasti ripetendo l'operazione dalla fase 1.



DUPLICAZIONE DI RADIOCOMANDI DA FACILE-433 A FACILE-433

Questa procedura permette di creare un FACILE-433 nuovo utilizzando un FACILE-433 sorgente.

Fase 1: premere e tenere premuto il tasto 1 del FACILE-433 nuovo, quindi premere 4 volte il tasto 2. Quando i LED iniziano a lampeggiare in sequenza, rilasciare entrambi i tasti e posizionare il radiocomando da duplicare di fronte al FACILE-433.

Fase 2 (seguire la procedura in base al tipo di radiocomando che si possiede):



Radiocomandi Codice fisso e Rolling-code:

Mantenere premuto il tasto del radiocomando FACILE-433 sorgente finché i LED del FACILE-433 nuovo lampeggiano tutti contemporaneamente. Premere ora il tasto del FACILE-433 nel quale si desidera inserire il codice appena appreso e attendere lo spegnimento del LED corrispondente.



Radiocomandi BFT, FAAC/GENIUS, V2:

Mantenere premuto il tasto del radiocomando FACILE-433 sorgente finché il LED corrispondente al tasto 2 del FACILE-433 nuovo resta acceso per circa 3 secondi, successivamente inizia a lampeggiare. Inviare ora il SEED (codice sorgente) del radiocomando FACILE-433 sorgente premendo contemporaneamente i tasti 1 e 2 per circa 5 secondi finché i LED dello stesso lampeggiano tutti contemporaneamente, premere e rilasciare il tasto del radiocomando che si desidera copiare (il led corrispondente resta acceso per circa 6 secondi, equivalente alla durata temporale dell'invio codice SEED). Quando i LED del FACILE-433 nuovo iniziano a lampeggiare tutti contemporaneamente, premere il tasto del FACILE-433 nel quale si desidera inserire il codice appena appreso e attendere lo spegnimento del LED corrispondente.

Fase 3: La copia è avvenuta con successo. Per un corretto utilizzo del radiocomando FACILE-433 consultare il manuale d'istruzioni dell'automazione.

NOTA: se il codice non è stato appreso correttamente si accendono contemporaneamente i LED relativi ai tasti 1-2-4 del FACILE-433, ripetere quindi l'operazione dalla fase 1. La memoria del FACILE-433 è completamente riscrivibile, quindi è possibile sovrascrivere più tasti ripetendo l'operazione dalla fase 1.

DUPLICAZIONE DEL CODICE SERIALE

Questa procedura permette di duplicare il codice seriale del radiocomando originale.

ATTENZIONE! Con questa procedura di copia, ad ogni pressione del tasto copiato nel FACILE-433 il codice seriale incrementa, rendendo incompatibile il radiocomando originale con l'automazione.

Fase 1: premere e tenere premuto il tasto 2 del FACILE-433, quindi premere 4 volte il tasto 1. Quando i LED iniziano a lampeggiare in sequenza, rilasciare entrambi i tasti e posizionare il radiocomando da duplicare di fronte al FACILE-433.

Fase 2: mantenere premuto il tasto del radiocomando originale che si desidera copiare finché i LED del FACILE-433 iniziano a lampeggiare tutti contemporaneamente. Questa operazione può richiedere alcuni secondi in base al tipo di radiocomando che si sta duplicando.

Premere ora il tasto del FACILE-433 nel quale si desidera inserire il codice originale appena appreso e attendere lo spegnimento del LED corrispondente.

Fase 3: la copia è avvenuta con successo. Per un corretto utilizzo del radiocomando FACILE-433 consultare il manuale d'istruzioni dell'automazione.

NOTA: se il codice non è stato appreso correttamente si accendono contemporaneamente i LED relativi ai tasti 1-2-4 del FACILE-433, ripetere quindi l'operazione dalla fase 1. La memoria del FACILE-433 è completamente riscrivibile, quindi è possibile sovrascrivere più tasti ripetendo l'operazione dalla fase 1.

DUPLICAZIONE CODICE SERIALE FISSO

Questa procedura permette di duplicare il codice seriale del radiocomando originale e bloccarne il suo incremento.

ATTENZIONE! Con questa procedura di copia, il codice seriale viene fissato al valore attuale del radiocomando originale. Utilizzare solo con automazioni compatibili.

Fase 1: premere e tenere premuto il tasto 1 del FACILE-433, quindi premere 4 volte il tasto 3. Quando i LED iniziano a lampeggiare in sequenza, rilasciare entrambi i tasti e posizionare il radiocomando da duplicare di fronte al FACILE-433.

Fase 2: mantenere premuto il tasto del radiocomando originale che si desidera copiare finché i LED del FACILE-433 iniziano a lampeggiare tutti contemporaneamente. Questa operazione può richiedere alcuni secondi in base al tipo di radiocomando che si sta duplicando.

Premere ora il tasto del FACILE-433 nel quale si desidera inserire il codice originale appena appreso e attendere lo spegnimento del LED corrispondente.

Fase 3: la copia è avvenuta con successo. Per un corretto utilizzo del radiocomando FACILE-433 consultare il manuale d'istruzioni dell'automazione.

NOTA: se il codice non è stato appreso correttamente si accendono contemporaneamente i LED relativi ai tasti 1-2-4 del FACILE-433, ripetere quindi l'operazione dalla fase 1. La memoria del FACILE-433 è completamente riscrivibile, quindi è possibile sovrascrivere più tasti ripetendo l'operazione dalla fase 1.

RIPRISTINO

Premere e tenere premuto il tasto 1 del FACILE-433, quindi premere 4 volte il tasto 2. Quando i LED del FACILE-433 iniziano a lampeggiare in sequenza rilasciare entrambi i tasti. Dopo un'attesa di circa 5 secondi premere il tasto che si desidera riportare a valore di fabbrica.

Per ripristinare ulteriori tasti del FACILE-433, ripetere l'operazione.

SOSTITUZIONE BATTERIA

Aprire il radiocomando facendo leva con un cacciavite a taglio nella fessura superiore nel retro dello stesso. Sostituire la batteria al litio 3V mod. CR2032 rispettando la polarità indicata. Le batterie vanno smaltite negli appositi raccoglitori.

GARANZIA

La garanzia di questo prodotto è di 24 mesi dalla data di acquisto fiscalmente documentata. La garanzia copre il mancato funzionamento di questo prodotto per tutti i difetti derivanti dalla fabbricazione. Restano pertanto esclusi quelli causati dall'incuria, uso improprio, manomissioni ed agenti atmosferici. Data la loro natura sono escluse dalla garanzia le batterie e le parti esterne soggette ad usura.

La società Eutech Electronics S.r.l. non si assume nessuna responsabilità per i danni provocati a persone, cose ed animali derivanti dall'uso improprio o mancato funzionamento del radiocomando.

SMALTIMENTO

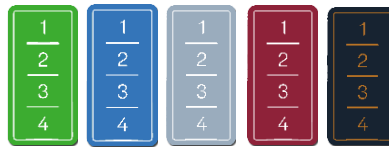
Lo smaltimento dei materiali va fatto rispettando le normative vigenti, ed è opportuno separarli per tipologia (plastica, parti elettrice e batterie).

DICHIARAZIONE DI CONFORMITA'

Con la presente Eutech Electronics S.r.l. dichiara che **FACILE-433** è conforme ai requisiti essenziali stabiliti dalla direttiva 2014/53/EU. Il radiocomando rispetta inoltre gli standard di compatibilità elettromagnetica EN 60950-1 / EN 301 489-3 / EN 301 489-1 riguardanti la salute e sicurezza degli utilizzatori.



FACILE-433



User Manual

ENGLISH

FACILE-433 is a 4 channels remote control with its own Rolling-code (G code) that allows you to manage compatible automations, moreover, thanks to advanced functions it is able to duplicate fixed code and Rolling-code remote controls with frequency 433.92 MHz present in the compatibility list downloadable from our website. The duplication allows to associate to each button of the FACILE-433 an original remote controls button of different models and brands.

DUPLICATION OF FIXED CODE AND ROLLING-CODE REMOTE CONTROLS

This procedure allows you to duplicate different models of fixed code and Rolling-code remote controls.

Step 1: press and hold button 1 of the FACILE-433, then press button 2 4 times (Pic.1). When the LEDs start flashing in sequence, release both buttons and position the remote control to be duplicated in front of the FACILE-433.

Step 2 (follow the procedure based on the type of original remote control you have):



Remote controls Fix Code and Rolling-code:

Keep the button of the original remote control pressed until the LEDs of the FACILE-433 all start flashing at the same time (Pic. 2). This operation may take a few seconds depending on the type of remote control being duplicated. Now press the FACILE-433 button in which you want to insert the original code just learned and wait for the corresponding LED turn off. *Example: in Pic. 3 the original remote control code is stored in button 1 of the FACILE-433.*

Remote controls BFT:

Keep the button of the original remote control pressed until the LED corresponding to button 2 of the FACILE-433 stays on for about 3 seconds, then it starts to flash (Pic. 4). Now send the SEED (source code) of the BFT remote control by pressing the hidden button on the back or, in the case of more recent models, by simultaneously pressing buttons 1 and 2 until the LEDs of the FACILE-433 all flash simultaneously (Pic. 5). Now press the FACILE-433 button in which you want to insert the original code just learned and wait for the corresponding LED turn off. *Example: in Pic. 6 the original remote control code is stored in button 1 of the FACILE-433.*

Remote controls FAAC/GENIUS 433.92 MHz:

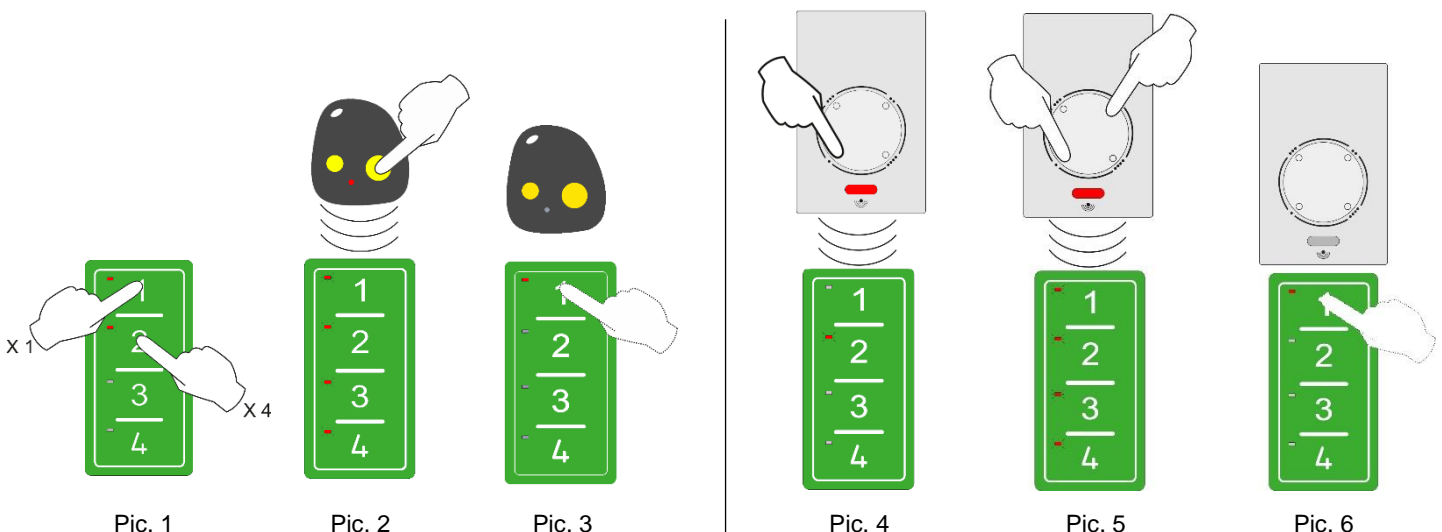
Keep the button of the original remote control pressed until the LED corresponding to button 2 of the FACILE-433 stays on for about 3 seconds, then it starts to flash (Pic. 4). Now send the SEED (source code) of the FAAC / GENIUS remote control by pressing buttons 1 and 2 at the same time (Pic.5), then press the button you want to duplicate, until the FACILE-433 LEDs all flash simultaneously. Now press the FACILE-433 button in which you want to insert the code just learned and wait for the corresponding LED turn off. *Example: in Pic. 6 the original remote control code is stored in button 1 of the FACILE-433.*

Remote controls V2 433.92 MHz:

Keep the button of the original remote control pressed until the LED corresponding to button 2 of the FACILE-433 stays on for about 3 seconds, then it starts to flash (Pic. 4). Now send the SEED (source code) of the V2 remote control by pressing buttons 1 and 2 at the same time until the LEDs of the FACILE-433 all flash simultaneously (Pic. 5). Now press the FACILE-433 button in which you want to insert the code just learned and wait that the corresponding LED turn OFF. *Example: In Fig. 6 the code of the original remote control is stored in key 1 of the FACILE-433.*

Step 3: Copying was successful. For correct use of the FACILE-433 remote control, refer to the automation instruction manual.

NOTE: If the code has not been learned correctly, the LEDs relating to buttons 1-2-4 of the FACILE-433 light up at the same time, repeat the operation from step 1. The memory of the FACILE-433 is completely rewritable, therefore it is possible overwrite more buttons by repeating the operation from step 1.



DUPLICATION OF REMOTE CONTROLS FROM FACILE-433 TO FACILE-433

This procedure allows you to create a new FACILE-433 using a source FACILE-433.

Step 1: press and hold button 1 of the new FACILE-433, then press button 2 4 times. When the LEDs start flashing in sequence, release both buttons and position the remote control to be duplicated in front of the FACILE-433.

Step 2 (follow the procedure based on the type of remote control you have):



Remote controls **Fix Code** and **Rolling-code**:

Keep the button of the source FACILE-433 remote control pressed until the LEDs of the new FACILE-433 all start flash simultaneously. Press now the button of FACILE-433 in which you want to insert the code just learned and wait for the corresponding LED



Remote controls **BFT, FAAC/GENIUS, V2**:

Keep the button of the source FACILE-433 remote control pressed until the LED corresponding to button 2 of the new FACILE-433 stays on for about 3 seconds, then it starts to flash. Now send the SEED (source code) of the source FACILE-433 remote control by pressing buttons 1 and 2 simultaneously for about 5 seconds until the LEDs flash all at the same time, press and release the button of the remote control you want to copy (the corresponding LED stays on for about 6 seconds, equivalent to the time duration of the SEED code sending). When the LEDs of the new FACILE-433 start flashing all at the same time, press the button of the FACILE-433 in which you want to enter the code just learned and wait for the corresponding LED turn off.

Step 3: Copying was successful. For correct use of the FACILE-433 remote control, refer to the automation instruction manual.

NOTE: *If the code has not been learned correctly, the LEDs relating to buttons 1-2-4 of the FACILE-433 light up at the same time, repeat the operation from step 1. The memory of the FACILE-433 is completely rewritable, therefore it is possible overwrite more buttons by repeating the operation from step 1.*

DUPLICATION OF THE SERIAL CODE

This procedure allows you to duplicate the serial code of the original remote control.

WARNING! With this copy procedure, each time the button copied to FACILE-433 is pressed, the serial code increases, making the original remote control incompatible with the automation.

Step 1: press and hold button 2 of the FACILE-433, then press button 1 4 times. When the LEDs start flashing in sequence, release both buttons and position the remote control to be duplicated in front of the FACILE-433.

Step 2: keep the button of the original remote control you want to copy until the LEDs of the FACILE-433 start flashing all at the same time. This operation may take a few second depending on the type of remote control being duplicated.

Now press the FACILE-433 button in which you want to insert the original code just learned and wait for the corresponding LED turn off.

Step 3: copying was successful. For correct use of the FACILE-433 remote control, refer to the automation instruction manual.

NOTE: *If the code has not been learned correctly, the LEDs relating to buttons 1-2-4 of the FACILE-433 light up at the same time, repeat the operation from step 1. The memory of the FACILE-433 is completely rewritable, therefore it is possible overwrite more buttons by repeating the operation from step 1.*

FIXED SERIAL CODE DUPLICATION

This procedure allows you to duplicate the serial code of the original remote control and block its increase.

WARNING! With this copying procedure, the serial code is fixed to the current value of the original remote control. Use only with compatible automations.

Step 1: press and hold button 1 of the FACILE-433, then press button 3 4 times. When the LEDs start flashing in sequence, release both buttons and position the remote control to be duplicated in front of the FACILE-433.

Step 2: keep the button of the original remote control you want to copy until the LEDs of the FACILE-433 start flashing all at the same time. This operation may take a few second depending on the type of remote control being duplicated.

Now press the FACILE-433 button in which you want to insert the original code just learned and wait for the corresponding LED turn off.

Step 3: copying was successful. For correct use of the FACILE-433 radio control, refer to the automation instruction manual.

NOTE: *if the code has not been learned correctly, the LEDs relating to buttons 1-2-4 of the FACILE-433 light up at the same time, repeat the operation from step 1. The memory of the FACILE-433 is completely rewritable, therefore it is possible overwrite more buttons by repeating the operation from step 1.*

RESTORATION

Press and hold button 1 of the FACILE-433, then press button 2 4 times. When the LEDs of the FACILE-433 start flashing in sequence release both buttons. After waiting for about 5 seconds, press the button you want to restore to factory value, then release.

To restore further FACILE-433 buttons, repeat the operation.

BATTERY REPLACEMENT

Open the remote control by levering it with a slotted screwdriver in the slot on the back of the same. Replace the 3V lithium battery mod. CR2032 respecting the indicated polarity. The batteries must be disposed of in the appropriate collectors.

WARRANTY

The warranty for this product is 24 months from the documented purchase date. The warranty covers the failure of this product for all manufacturing defects. Therefore, those caused by neglect, improper use, tampering and weather events are excluded. Due to their nature, batteries and worn out external parts are excluded from the warranty.

The company Eutech Electronics S.r.l. assumes no responsibility for damage caused to people, things and animals resulting from the improper use or failure of the remote control.

DISPOSAL

The disposal of materials must be done in compliance with current regulations. It is appropriate to separate them by type (plastic, electrical parts and batteries).

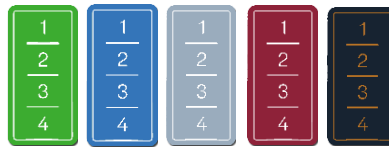


DECLARATION OF CONFORMITY

Hereby company Eutech Electronics S.r.l. declares that **FACILE-433** complies with the requirements of directive 2014/53 / EU. The remote control also complies with the electromagnetic compatibility standards EN 60950-1 / EN 301 489-3 / EN 301 489-1 regarding the health and safety of users.



FACILE-433



Manuel de l'utilisateur

FRANÇAIS

FACILE-433 est une télécommande à 4 canaux avec son propre Rolling-code (code G) qui vous permet de gérer des automatismes compatibles, également, grâce à des fonctions avancées elle est capable de reproduire les télécommandes à code fixe et Rolling-code avec fréquence 433.92 MHz présents dans la liste de compatibilité téléchargeable sur notre site. La duplication permet d'associer chaque bouton du FACILE-433 avec un bouton de télécommande d'origine de différents modèles et marques.

DUPLICATION DE TÉLÉCOMMANDES À CODE FIXE ET ROLLING-CODE

Cette procédure vous permet de dupliquer différents modèles de télécommandes à code fixe et à code tournant.

Étape 1: Appuyez et maintenez le bouton 1 du nouveau FACILE-433, puis appuyez 4 fois sur le bouton 2 (Img.1). Lorsque les LED commencent à clignoter en séquence, relâchez les deux boutons et positionnez la télécommande à dupliquer devant le FACILE-433.

Étape 2 (suivez la procédure en fonction du type de télécommande d'origine que vous avez):



Télécommandes Fix Code and Rolling Code:

Maintenez le bouton de la télécommande d'origine enfoncé jusqu'à ce que les LED du FACILE-433 commencent toutes à clignoter simultanément (Img. 2). Cette opération peut prendre quelques secondes selon le type de télécommande dupliquée. Appuyez maintenant sur le bouton FACILE-433 dans lequel vous souhaitez insérer le code qui vient d'être appris et attendez que la LED correspondante s'éteigne.

Exemple: Sur l'Img.3 le code de la télécommande d'origine est stocké dans le bouton 1 du FACILE-433.

Télécommandes BFT:

Maintenez le bouton de la télécommande d'origine enfoncé jusqu'à ce que la LED correspondant au bouton 2 du FACILE-433 reste allumée pendant environ 3 secondes, puis commence à clignoter (Img. 4). Envoyez maintenant le SEED (code source) de la télécommande BFT en appuyant sur le bouton caché à l'arrière ou, dans le cas des modèles plus récents, en appuyant simultanément sur les boutons 1 et 2 jusqu'à ce que les LED du FACILE-433 clignotent toutes simultanément (Img.5). Appuyez maintenant sur le bouton FACILE-433 dans lequel vous souhaitez insérer le code qui vient d'être appris et attendez que la LED correspondante s'éteigne. *Exemple: Sur l'Img.6 le code de la télécommande d'origine est stocké dans le bouton 1 du FACILE-433.*

Télécommandes FAAC/GENIUS 433.92 MHz:

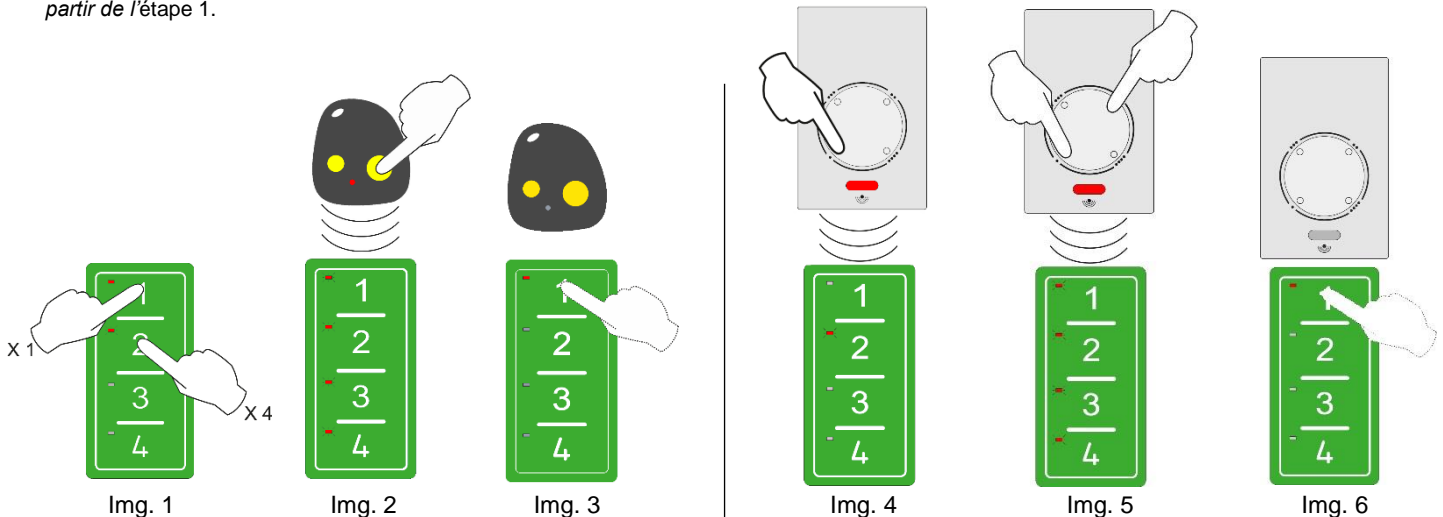
Maintenez le bouton de la télécommande d'origine enfoncé jusqu'à ce que la LED correspondant au bouton 2 du FACILE-433 reste allumée pendant environ 3 secondes, puis commence à clignoter (Img. 4). Envoyez maintenant la SEED (code source) de la télécommande FAAC/GENIUS en appuyant sur les boutons 1 et 2 en même temps (Img.5), puis appuyez sur le bouton que vous voulez dupliquer jusqu'à ce que les LED FACILE-433 clignotent toutes simultanément. Appuyez maintenant sur le bouton FACILE-433 dans lequel vous souhaitez insérer le code qui vient d'être appris et attendez que la LED correspondante s'éteigne. *Exemple: Sur l'Img.6 le code de la télécommande d'origine est stocké dans le bouton 1 du FACILE-433.*

Télécommandes V2 433.92 MHz:

Maintenez le bouton de la télécommande d'origine enfoncé jusqu'à ce que la LED correspondant au bouton 2 du FACILE-433 reste allumée pendant environ 3 secondes, puis commence à clignoter (Img. 4). Envoyez maintenant la SEED (code source) de la télécommande V2 en appuyant sur les boutons 1 et 2 en même temps jusqu'à ce que les LED du FACILE-433 clignotent toutes simultanément (Img. 5). Appuyez maintenant sur le bouton FACILE-433 dans lequel vous souhaitez insérer le code qui vient d'être appris et attendez que la LED correspondante s'éteigne. *Exemple: Sur l'Img.6 le code de la télécommande d'origine est stocké dans le bouton 1 du FACILE-433.*

Étape 3: la copie a réussi. Pour une utilisation correcte de la radiocommande FACILE-433, reportez-vous au manuel d'instructions de l'automatisme.

NOTE: si le code n'a pas été correctement appris, les voyants relatifs aux boutons 1-2-4 du FACILE-433 s'allument en même temps, répétez l'opération à partir de l'étape 1. La mémoire du FACILE-433 est complètement réinscriptible, il est donc possible écraser plus de boutons en répétant l'opération à partir de l'étape 1.



DUPLICATION DES TÉLÉCOMMANDES FACILE-433 À FACILE-433

Cette procédure vous permet de créer une nouvelle FACILE-433 à l'aide d'une source FACILE-433.

Étape 1: Appuyez et maintenez le bouton 1 du FACILE-433, puis appuyez 4 fois sur le bouton 2. Lorsque les LED commencent à clignoter en séquence, relâchez les deux boutons et positionnez la télécommande à dupliquer devant le FACILE-433.

Étape 2 (suivez la procédure en fonction du type de télécommande dont vous disposez):



Télécommandes **Code fix and Rolling-code:**

Maintenez enfoncée le bouton de la télécommande source FACILE-433 jusqu'à ce que les LED du nouveau FACILE-433 clignotent toutes simultanément. Appuyez maintenant sur le bouton FACILE-433 dans lequel vous souhaitez insérer le code qui vient d'être appris et attendez que la LED correspondante s'éteigne.



Télécommandes **BFT, FAAC/GENIUS, V2:**

Maintenez le bouton de la télécommande source FACILE-433 enfoncée jusqu'à ce que la LED correspondant au bouton 2 du nouveau FACILE-433 reste allumée pendant environ 3 secondes, puis se mette à clignoter. Envoyez maintenant le SEED (code source) de la radiocommande source FACILE-433 en appuyant simultanément sur les boutons 1 et 2 pendant environ 5 secondes jusqu'à ce que les LED du même clignotent tous simultanément, appuyez et relâchez le bouton de la radiocommande que vous souhaitez copier (la LED correspondante reste allumée pendant environ 6 secondes, ce qui équivaut à la durée de l'envoi du code SEED). Lorsque les LED du nouveau FACILE-433 commencent toutes à clignoter en même temps, appuyez sur le bouton du FACILE-433 dans laquelle vous voulez saisir le code qui vient d'être appris et attendez que la LED correspondante s'éteigne.

Étape 3: la copie a réussi. Pour une utilisation correcte de la télécommande FACILE-433, reportez-vous au manuel d'instructions d'automatisme.

NOTE: si le code n'a pas été correctement appris, les voyants relatifs aux boutons 1-2-4 du FACILE-433 s'allument en même temps, *répétez l'opération à partir de l'étape 1. La mémoire du FACILE-433 est complètement réinscriptible, il est donc possible écraser plus de boutons en répétant l'opération à partir de l'étape 1.*

DUPLICATION DU CODE DE SÉRIE

Cette procédure vous permet de dupliquer le code série de la télécommande d'origine.

ATTENTION! Avec cette procédure de copie, chaque fois que le bouton copié sur FACILE-433 est enfoncé, le code série augmente, rendant la télécommande d'origine incompatible avec l'automatisme.

Étape 1: Appuyez et maintenez le bouton 2 du FACILE-433, puis appuyez 4 fois sur le bouton 1. Lorsque les LED commencent à clignoter en séquence, relâchez les deux boutons et positionnez la télécommande à dupliquer devant le FACILE-433.

Étape 2: maintenez enfoncée le bouton de la télécommande d'origine que vous souhaitez copier jusqu'à ce que les LED du FACILE-433 se mettent à clignoter toutes en même temps. Cette opération peut prendre quelques secondes selon le type de télécommande dupliquée.

Appuyez maintenant sur le bouton FACILE-433 dans lequel vous souhaitez insérer le code original qui vient d'être appris et attendez que la LED correspondante s'éteigne.

Étape 3: la copie a réussi. Pour une utilisation correcte de la radiocommande FACILE-433, reportez-vous au manuel d'instructions de l'automatisme.

NOTE: si le code n'a pas été correctement appris, les voyants relatifs aux boutons 1-2-4 du FACILE-433 s'allument en même temps, *répétez l'opération à partir de l'étape 1. La mémoire du FACILE-433 est complètement réinscriptible, il est donc possible écraser plus de boutons en répétant l'opération à partir de l'étape 1.*

DUPLICATION DE CODE SÉRIE FIXE

Cette procédure vous permet de dupliquer le code série de la télécommande d'origine et de bloquer son augmentation.

ATTENTION! Avec cette procédure de copie, le code série est fixé à la valeur actuelle de la télécommande d'origine. Utilisez uniquement avec des automatismes compatibles.

Étape 1: Appuyez et maintenez le bouton 1 du FACILE-433, puis appuyez 4 fois sur le bouton 3. Lorsque les LED commencent à clignoter en séquence, relâchez les deux boutons et positionnez la télécommande à dupliquer devant le FACILE-433.

Étape 2: maintenez enfoncée le bouton de la télécommande d'origine que vous souhaitez copier jusqu'à ce que les LED du FACILE-433 se mettent à clignoter toutes en même temps. Cette opération peut prendre quelques secondes selon le type de télécommande dupliquée.

Appuyez maintenant sur le bouton FACILE-433 dans lequel vous souhaitez insérer le code original qui vient d'être appris et attendez que la LED correspondante s'éteigne.

Étape 3: la copie a réussi. Pour une utilisation correcte de la radiocommande FACILE-433, reportez-vous au manuel d'instructions de l'automatisme.

NOTE: si le code n'a pas été correctement appris, les voyants relatifs aux boutons 1-2-4 du FACILE-433 s'allument en même temps, *répétez l'opération à partir de l'étape 1. La mémoire du FACILE-433 est complètement réinscriptible, il est donc possible écraser plus de boutons en répétant l'opération à partir de l'étape 1.*

RESTAURATION

Appuyez et maintenez le bouton 1 du FACILE-433, puis appuyez 4 fois sur le bouton 2. Lorsque les LED du FACILE-433 commencent à clignoter en séquence, relâchez les deux boutons. Après avoir attendu environ 5 secondes, appuyez sur le bouton que vous souhaitez réinitialiser à la valeur d'usine. Pour restaurer d'autres boutons du FACILE-433, répétez l'opération.

REMPACEMENT DES PILES

Ouvrez la télécommande en la tirant avec un tournevis à fente dans la fente à l'arrière de celle-ci. Remplacez le module de batterie au lithium 3V mod. CR2032 respectant la polarité indiquée. Les batteries doivent être jetées dans les collecteurs appropriés.

GARANTIE

La garantie de ce produit est de 24 mois à compter de la date d'achat documentée. La garantie couvre la défaillance de ce produit pour tous les défauts de fabrication. Par conséquent, ceux causés par la négligence, une mauvaise utilisation, la falsification et les événements météorologiques sont exclus. En raison de leur nature, les batteries et les pièces externes usées sont exclues de la garantie.

La société Eutech Electronics S.r.l. n'assume aucune responsabilité pour les dommages causés aux personnes, aux choses et aux animaux résultant d'une mauvaise utilisation ou d'une défaillance de la télécommande.

DISPOSITION

L'élimination des matériaux doit être effectuée conformément aux réglementations en vigueur. Il convient de les séparer par type (plastique, pièces électriques et batteries).

DÉCLARATION DE CONFORMITÉ

Par la présente, la société Eutech Electronics S.r.l. déclare que **FACILE-433** est conforme aux exigences de la directive 2014/53/ UE. La télécommande est également conforme aux normes de compatibilité électromagnétique EN 60950-1 / EN 301 489-3 / EN 301 489-1 concernant la santé et la sécurité des utilisateurs.

