

WELLCLIMA PLUS

Telecomando universale
per condizionatori

MANUALE ISTRUZIONI

altre lingue su wellclima.com

- **Compatibile con il 99% delle marche**
- **Selezione diretta per le marche principali**
- **Tre diverse modalità di impostazione**
- **Mantiene le impostazioni al cambio batteria**
- **Retroilluminato**
- **Luce LED**

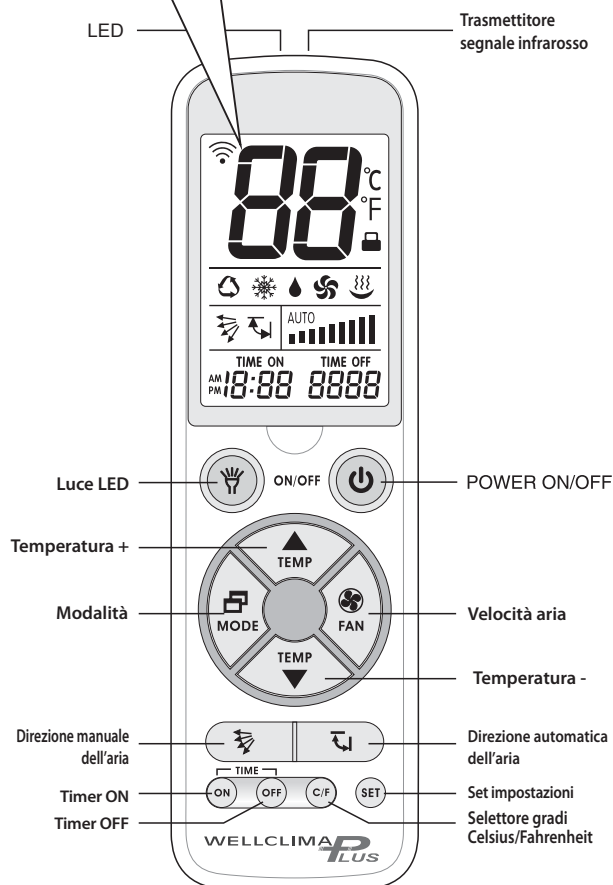
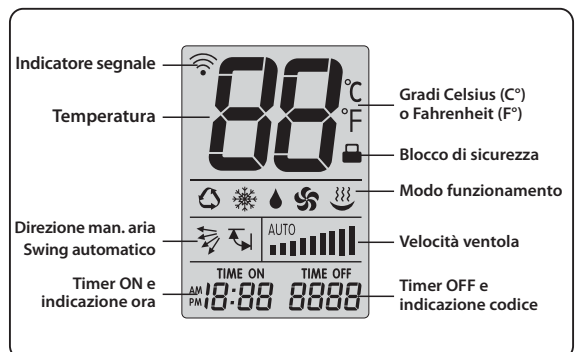


Grazie per aver scelto un prodotto wellclima.

Hai acquistato uno dei migliori telecomandi sul mercato, coperto da garanzia a norma di legge. Per informazioni sui termini di garanzia, contattaci. Leggi attentamente il manuale istruzioni prima di usare il prodotto e conservalo in un luogo sicuro per future necessità.

www.wellclima.com

COMPONENTI



Prima dell'uso inserire 2 pile alcaline 1,5V tipo AAA e collegare il condizionatore alla rete elettrica. (batterie non incluse)

PROGRAMMAZIONE DEL TELECOMANDO

Il telecomando può essere configurato in 3 diverse modalità, scegli la modalità A se la marca del tuo condizionatore è tra quelle dell'immagine qui sotto, oppure la modalità B o C per tutte le altre marche.

A Selezione diretta per marca

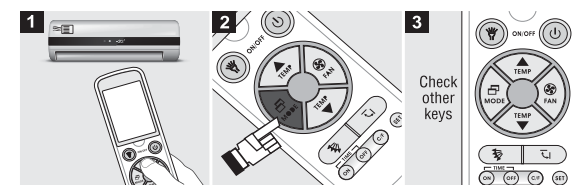
Solo per alcuni dei marchi principali.

1. Punta il telecomando verso l'unità interna del condizionatore.
2. Premi e tieni premuto il tasto corrispondente al tuo marchio (vedi tabella - es: tasto ▲ per LG e Samsung) fino a quando il condizionatore si accende con un segnale sonoro. Rilascia subito il tasto, la procedura è completata.

Tasti corrispondenti ai marchi

MODE	FAN	TEMP ▲
Gree/Huailing/Hisense	Daikin/Fujitsu/Carrier	LG/Samsung
		TEMP ▼
Hitachi/Panasonic	Sanyo/Sharp/Haier/Mitsubishi	Shinco/Aucma/AUX/Frestech/Yair

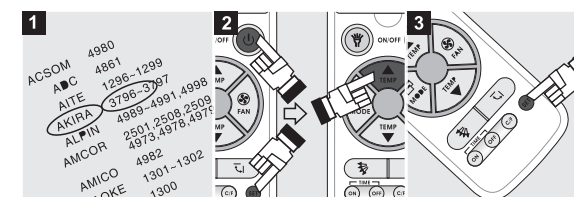
3. Prova i tasti di controllo, se lavorano correttamente la programmazione è terminata, altrimenti ripeti i punti 2-3.



B Impostazione manuale del codice

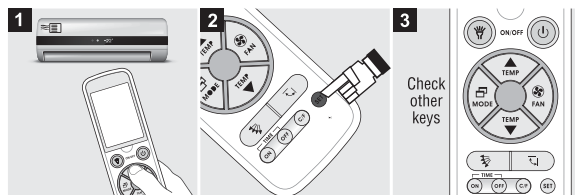
1. Collegati al sito www.wellclima.com, cerca il marchio del tuo condizionatore nella LISTA CODICI del modello PLUS e trova i relativi codici di compatibilità.
2. Premi e tieni premuto il tasto SET, poi premi il tasto POWER e tienili premuti entrambi. Rilascia i due tasti quando il codice '----' lampeggia nella parte bassa del display. Premi TEMP ▲ o TEMP ▼ fino a quando il primo codice trovato nel passaggio 1 appare sul display (puoi tenere premuti i tasti TEMP per scorrere più velocemente).
3. Premi il tasto SET per uscire dalla programmazione e prova i tasti di controllo del condizionatore, se lavorano correttamente la programmazione è terminata, altrimenti ripeti i punti 2-3 con il codice successivo.

FAI ATTENZIONE: quando i codici sono separati dal segno - si intende tutti i numeri compresi tra il primo e l'ultimo (es LG 3600-3609 devi provare i codici 3600, 3601, 3602...>3609). Se nessuno dei codici funziona o se la tua marca non è nella lista non preoccuparti, con la ricerca automatica (C) puoi trovare il codice giusto.



C Ricerca automatica del codice

1. Punta il telecomando verso l'unità interna del condizionatore.
2. Tieni premuto il tasto **SET**, dopo circa 6 secondi il simbolo codici '----' inizierà a lampeggiare sul display, non rilasciare il tasto fino a quando il condizionatore non si accende.
3. Rilascia immediatamente il tasto **SET** non appena il segnale sonoro conferma l'accensione del condizionatore e prova i tasti di controllo, se lavorano correttamente la programmazione è terminata, altrimenti ripeti i punti 2-3.
4. La scansione completa di tutti i codici dura circa 30 minuti, non terminare la ricerca prima di questo periodo o prima che il condizionatore si accenda.



FUNZIONI AGGIUNTIVE DEL TELECOMANDO

1. Funzione Celsius/Fahrenheit C/F

Premi il tasto "C / F" per passare da "Celsius" a "Fahrenheit".

2. Impostazione della funzione di blocco di sicurezza:

Tieni premuto il pulsante **"SET"** e subito dopo premi **M.SWING** il display visualizza l'icona **Lock**. Quando la funzione è attiva non è possibile cambiare il codice.

Per sbloccare tieni premuto il tasto **"SET"** poi premi **M.SWING**. Il simbolo **Lock** scompare.

3. Impostazione della funzione orologio

a. Tieni premuto il pulsante **SET** quindi premi e rilascia **MODE**, vedrai lampeggiare l'ora sul display.

b. Premi i tasti **TEMP▲** o **TEMP▼** per incrementare o ridurre di 1 ora ad ogni pressione.

c. Premere il pulsante **SET** per completare l'impostazione dell'ora.
d. Ora la cifra corrispondente al minuto comincia a lampeggiare. Ripetere anche per i minuti la procedura precedente e concludere premendo il tasto **SET**.

4. Funzione Timer

Per la funzione Timer premi i tasti **TIME ON** e **TIME OFF** per regolare l'accensione o lo spegnimento programmato a step di 1 ora. Sul condizionatore si accenderà il led **TIMER**.

- * L'impostazione può cambiare in base al modello del condizionatore, per alcuni tipi il **TIME ON** è valido solo se il condizionatore è spento.

FUNZIONI DEL TELECOMANDO



SIMBOLI DEL DISPLAY



Ripristino delle impostazioni di fabbrica

Premi e tieni premuto il tasto **SET**, poi premi il tasto **FAN** e tienili premuti entrambi per circa 3 secondi per ripristinare le impostazioni di fabbrica.

● Memoria e sostituzione batteria

Il telecomando è provvisto di memoria tampone che assicura il mantenimento delle impostazioni per uno spegnimento di breve durata come la sostituzione della batteria.

● Retroilluminazione

Il display è retroilluminato. Premere qualsiasi pulsante per accenderlo, si spegnerà dopo 10 secondi di non utilizzo.

● Luce LED

Premere e tenere premuto il tasto **"Light"** per accendere la luce LED. Rilasciarlo per spegnerla.

QUALCHE PROBLEMA?

Questo telecomando è compatibile con il 99% delle marche di climatizzatori d'aria, noi testiamo la compatibilità con i vari brands ed i codici sono in costante aggiornamento.

Il telecomando può funzionare solo se il ricevitore del condizionatore è operativo.

Per verificare se il telecomando funziona ti consigliamo questa semplice prova: inquadra il led che trovi sul bordo superiore del telecomando con una fotocamera digitale o uno smartphone (non iPhone), come se volessi fotografarlo, premi il tasto On-Off più volte, attraverso il display dello smartphone vedrai il led illuminarsi leggermente. Se il led si accende significa che il telecomando funziona e trasmette il segnale, se hai provato tutte le diverse modalità di programmazione ed il condizionatore non si è mai acceso, il problema potrebbe essere nel ricevitore di segnale del climatizzatore.

In questo caso devi contattare il centro assistenza.

Se riscontri qualche problema o se il telecomando non può essere usato appropriatamente, ti invitiamo a visitare la pagina **HELP & FAQs** sul nostro sito www.wellclima.com oppure contattaci e faremo del nostro meglio per risolvere il tuo problema.

Ai sensi della direttiva 2012/19/EU D.L. N°49/2014 Multiservizi (proprietaria del marchio wellclima) in qualità di fornitore del prodotto da la seguente informativa: è fatto obbligo di non smaltire i RAEE come rifiuti urbani e di effettuare una raccolta separata.

Alla riconsegna dell'apparecchio per l'acquisto di uno nuovo il produttore stesso provvederà al reimpiego, riciclaggio od altre forme di recupero a mezzo delle misure adottate dalla pubblica amministrazione. Tale informativa è data al fine di evitare gli effetti potenziali sull'ambiente e sulla salute umana dovuti alla presenza di sostanze pericolose nelle apparecchiature elettroniche o ad un uso improprio delle stesse; pertanto ogni apparecchio venduto è soggetto alla presente informativa e sarà contrassegnato dai simboli sotto indicati.

Tutti i diritti riservati - Copyright © Multiservizi

Vietata la riproduzione parziale o totale di questo manuale.

Importato da Multiservizi - Capriano del Colle - BS - Italy

Disegni ed informazioni possono

variare senza preavviso.



WELLCLIMA PLUS

UNIVERSAL A/C
REMOTE CONTROL

OPERATING INSTRUCTIONS

other languages on wellclima.com

- Compatible with 99% brands
- Some brands require no pairing
- Multiple pairing modes available
- Battery replacement memory
- Backlight
- LED Flashlight



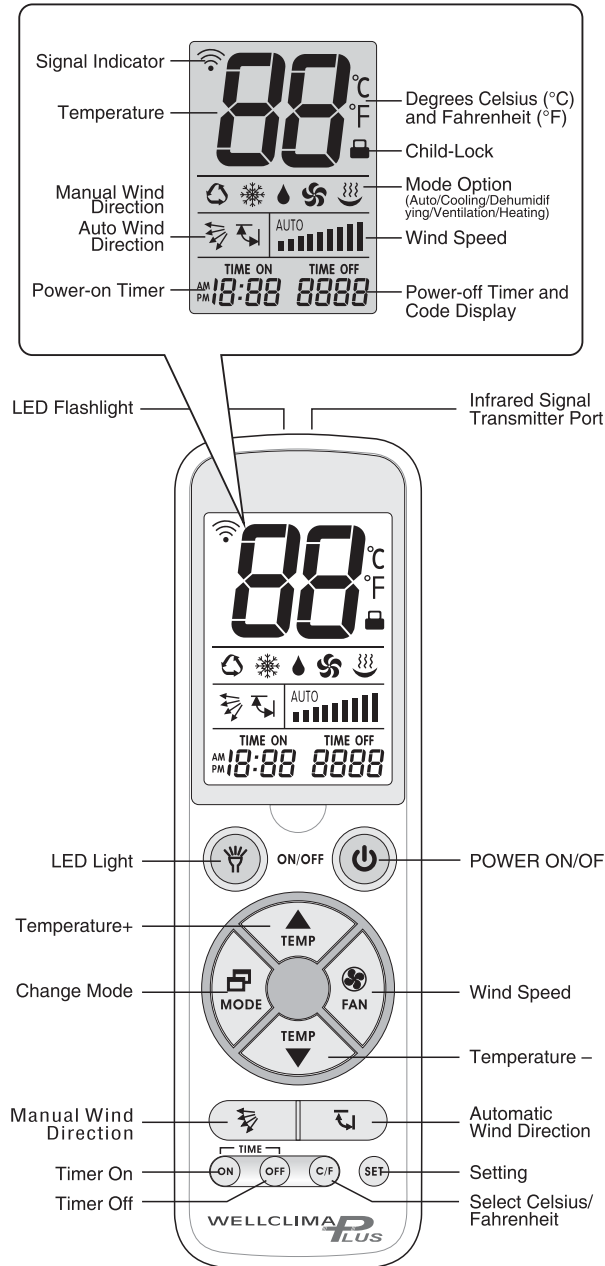
Thank you for choosing a Wellclima product.

You have purchased one of the best remote controls on the market, covered by legal guarantee. For warranty information please contact us.

Please read the Operating Instructions carefully before using the product and store it in a safe place for future reference

www.wellclima.com

COMPONENTS



Before use please insert two alkaline batteries 1,5V type AAA and plug-in the Air conditioner to the electric line.
(batteries not included)

SETUP METHODS

The remote control can be set to 3 different modes. Choose mode A if the brand of your air conditioner is among those in the image below, or modes B or C for all other brands.

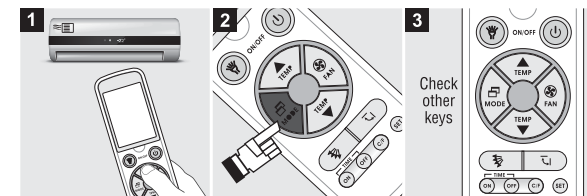
A BRAND POINT-TO-POINT QUICK SEARCH

1. Aim the remote control towards the air conditioner receiver window.
2. Press and hold the appropriate code button corresponding to your A/C brand (for example ▲ button for LG and Samsung brand) until the air conditioner turns on and you hear a 'beep' sound; release the button, and the setting is completed.

Brand code corresponding button

MODE	FAN	TEMP ▲
Gree/Hualing/Hisense	Daikin/Fujitsu/Carrier	LG/Samsung
		TEMP ▼
Hitachi/Panasonic	Sanyo/Sharp/Haier/Mitsubishi	Shinco/Aucma/AUX/Frestech/Yair

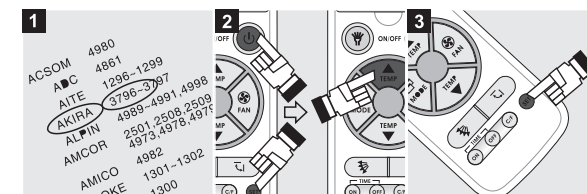
3. Check the button functions. If the buttons work correctly, the code setting is effective. If not, please repeat steps 2 and 3.



B MANUAL CODE INPUT

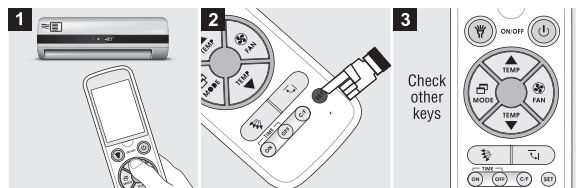
1. Connected to www.wellclima.com website, find air conditioner brand in the 'CODE LIST' of PLUS model and check the first set of codes.
2. Press and hold SET button, then press POWER button and hold them down. Release the two buttons when the model code '---' flashes on the screen window. Press 'TEMP ▲' or 'TEMP ▼' until the code found in Step 1 appears on the screen window (you can keep the TEMP keys pressed to scroll the codes faster).
3. Press the SET button to exit, check the button functions. If the device respond correctly the setting is finished, if not, please repeat steps 2 and 3 with next set of codes.

LOOK OUT: when the codes are separated by a - sign it means all the numbers between the first and the last (es LG 3600-3609 you have to test codes 3600, 3601, 3602.....>3609). If none of the codes work with your air conditioner or if your brand is not in the list don't worry, proceed with the Automatic Code Search.



C AUTOMATIC CODE SEARCH FOR APPLICABLE MODEL

1. Aim the remote towards the air conditioner receiver window.
2. Press and hold **SET** button, about 6 seconds later the model code '----' starts to flash, do not release the button until the air conditioner switches on automatically.
3. Release the **SET** button immediately when the conditioner turns on and check the button functions. If the buttons work correctly, the code setting is effective. If not, please repeat steps 2 and 3.
4. A complete scan of all codes takes about 30 minutes. Do not stop the search before, or before the air conditioner switches on.



INSTRUCTIONS FOR ADDITIONAL FUNCTIONS

1. **Celsius/fahrenheit function "C/F"**
Press "C/F" button to choose "Celsius" or "Fahrenheit".
2. **Child lock function**
Lock: Keep pressed **SET** and then **M.SWING** buttons. The screen displays the **Child Lock** icon.
Unlock: Keep pressed **SET** and then **M.SWING** buttons. The 'Child Lock' icon disappears.
3. **Clock function setting**
 - a. Keep pressed **SET** and then press **MODE** buttons until the hour digits flash.
 - b. Press the **TEMP ▲** (or **TEMP ▼**) button to increase (or decrease) by 1 hour.
 - c. Press the **SET** button to complete setting the hour. Now the minute digits flash. Press the **TEMP ▲** or **TEMP ▼** button to set the minutes.
 - d. After the minutes are set, press the **SET** button to exit clock setting.
4. **Timer on/off function**
The remote control is equipped with the timer function of the original AC remote. Press the **TIME ON** or **TIME OFF** buttons (one press for one hour), the air conditioner timer light will switch on.
* This means that the air conditioner timer function is now operational.
This function requires the air conditioner to have the timer function, or else this button will not work.

REMOTE CONTROL FUNCTIONS



DISPLAY SYMBOLS



RESTORE TO FACTORY SETTING

Press and hold **SET** button and then press **FAN** button and hold them down about 3 seconds to restore the factory settings.

Battery replacement memory

The remote control's chip has a built-in memory function, ensuring that there is no need reset for a short-term power off like battery replacement etc.

Backlight

The backlight covers the whole panel. Press any button to light it and it will switch off after 10 seconds if there is no operation.

LED Flashlight

Press and hold the "Light" button to switch on the LED light. Release it to switch it off.

ANY PROBLEMS?

This remote control is compatible with 99% of brand of air conditioners, we perform compatibility tests with the various brands and the codes are constantly updated.

It can operate only if the air conditioner receiver works well. To check if the new remote works (or even the old one) we suggest you to do this test: frame the led that you find on the top edge with a digital camera or a smartphone (not iphone), press the on-off button several times, through the camera you will see the LED light up slightly. If the led turns on the remote control transmits, if you have tried the various setup methods and the air conditioner has never turned on it is probable that the problem is in the receiver inside the control unit, in this case you must contact the service.

If you find any other problems or remote control cannot be used appropriately, please visit **HELP and FAQs** page on our website www.wellclima.com or contact us and we will provide our best service for you.

In compliance with directive 2012/19/EU D.L. N°49/2014 Multiservizi (owner of wellclima brand) being the suppliers of this products issues the following information: it is mandatory not to dispose of the RAEE as if they were urban waste, but to carry out a separate collection of them.
When delivering the equipment upon purchase of a new one, the same manufacturer shall provide in re-using, recycling it or other forms of recycle through measures implemented and approved by the public administrations. Such information is supplied in order to prevent potential effects on the environment and human health due to the presence of dangerous substances in electronic equipments or due to an improper use of the same.
Therefore every electronic equipment sold shall be subject to this directive and shall be marked with the symbol shown here below.

All rights reserved - Copyright © Multiservizi
Unauthorized reproduction of all or part of this guide are prohibited.
Imported by Multiservizi - Capriano del Colle - BS - Italy
Design and technical parameters may vary without notice.



WELLCLIMA PLUS

Télécommande universelle pour climatiseurs

MODE D'EMPLOI

d'autres langues sur www.wellclima.com

- Compatible avec 99% des marques
- Sélection directe pour les principales marques
- Trois modes de réglage différents
- Maintient les paramètres lors du changement de batterie
- Backlit
- Lumière LED



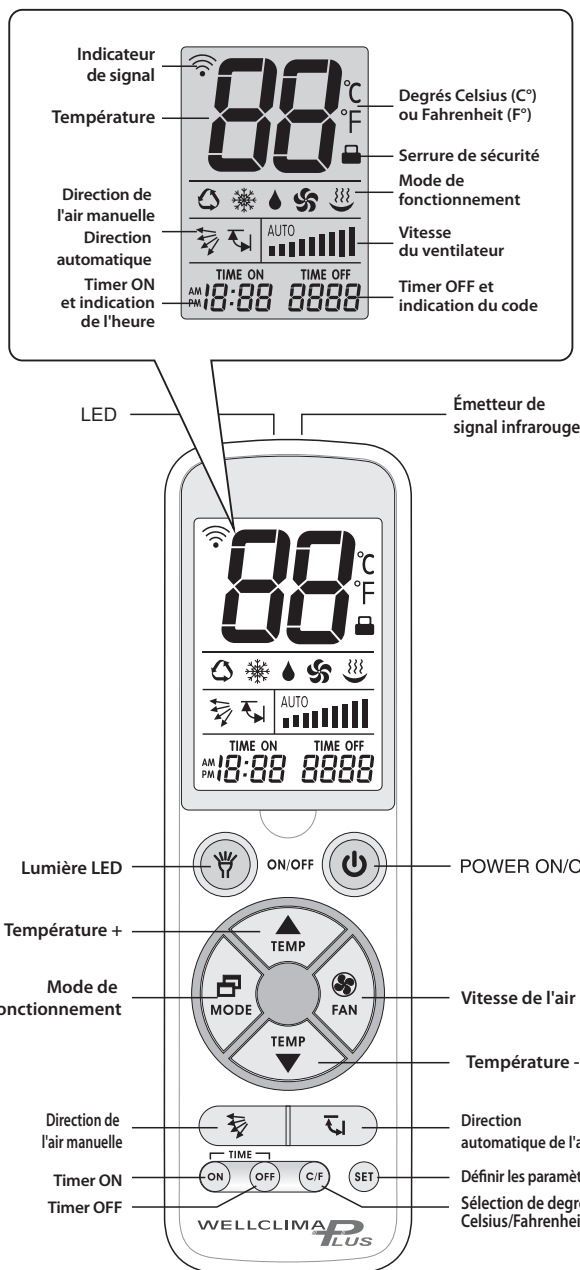
Nous vous remercions d'avoir acheté un produit wellclima.

Vous avez acheté l'une des meilleures télécommandes du marché, couvertes par une garantie conformément à la loi. Pour plus d'informations sur les conditions de garantie, contactez-nous.

Lisez attentivement le manuel d'instructions avant d'utiliser le produit et conservez-le en lieu sûr pour une utilisation ultérieure.

www.wellclima.com

COMPONENTI



Avant utilisation insérer 2 piles alcalines AAA 1,5 V et connecter le climatiseur sur le secteur (Piles non comprises)

PROGRAMMATION DE LA TÉLÉCOMMANDE

La télécommande peut être configurée de 3 modes, choisissez le mode A si la marque de votre climatiseur se trouve parmi celles de l'image ci-dessous, ou le mode B ou le mode C pour toutes les autres marques.

A Sélection directe par marque

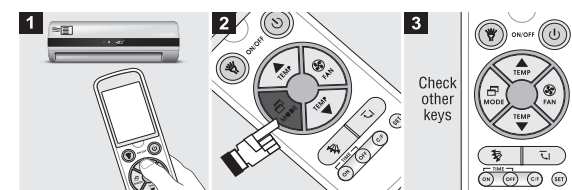
Seulement pour certaines des marques principales.

1. Pointez la télécommande vers l'unité interne du climatiseur.
2. Appuyez sur et maintenez la touche correspondante à votre marque (voir tableau - par. ex : touche ▲ pour LG et Samsung) jusqu'à ce que le climatiseur s'allume avec un signal sonore. Relâchez la touche immédiatement, la procédure est terminée.

Touches correspondantes aux marques

MODE	FAN	TEMP ▲
Gree/Hualing/Hisense	Daikin/Fujitsu/CARRIER	LG/Samsung
		TEMP ▼
Hitachi/Panasonic	Sanyo/Sharp/Haier/Mitsubishi	Shinco/Aucma/AUX/Frestech/Yair

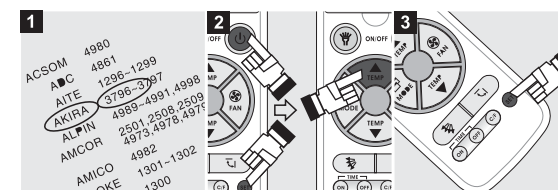
3. Essayez les touches de contrôle, si elles fonctionnent correctement la programmation est terminée, sinon répétez les points 2-3.



B Réglage manuel du code

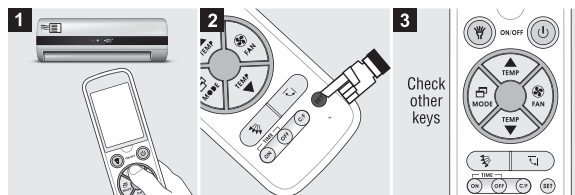
1. Connectez-vous au site www.wellclima.com, recherchez la marque de votre climatiseur dans la LISTE CODES du modèle PLUS et retrouvez les codes de compatibilité correspondante.
2. Appuyez sur et maintenez enfoncée la touche SET, puis appuyez sur la touche POWER et maintenez-les enfoncées toutes les deux. Relâchez les deux touches lorsque le code '---' clignote en bas de l'écran. Appuyez sur TEMP ▲ ou TEMP ▼ jusqu'à ce que le premier code trouvé à l'étape 1 apparaisse sur l'écran (vous pouvez maintenir les touches TEMP enfoncées pour faire défiler plus rapidement).
3. Appuyez sur la touche SET pour quitter le mode de programmation et essayez les touches de contrôle du climatiseur, si elles fonctionnent correctement la programmation est terminée, sinon répétez les points 2-3 avec le code suivant.

SOYEZ PRUDENT : lorsque les codes sont séparés par le signe - nous voulons dire tous les nombres entre le premier et le dernier (par. ex. LG 600-609 il faut essayer les codes 600, 601, 602...>609). Si aucun des codes ne fonctionne ou si votre marque ne figure pas dans la liste, ne vous inquiétez pas, la recherche automatique (C) vous permet de trouver le bon code.



C Recherche automatique du code

1. Pointez la télécommande vers l'unité interne du climatiseur.
2. Maintenez enfoncée la touche **SET**, au bout de 6 secondes environ le symbole des codes '---' commencera à clignoter sur l'écran, ne relâchez pas la touche tant que le climatiseur n'est pas allumé.
3. Relâchez immédiatement la touche **SET** dès que le signal sonore confirme la mise en marche du climatiseur et testez les touches de contrôle, si elles fonctionnent correctement la programmation est terminée, sinon répétez les points 2-3.
4. Scannériser l'ensemble de tous les codes dure environ 30 minutes, ne terminez pas la recherche avant cette période ou avant que le climatiseur ne soit allumé.



FONCTIONS SUPPLÉMENTAIRES

1. "C / F" Fonction Celsius/Fahrenheit

Appuyez sur la touche "C / F" pour passer de "Celsius" à "Fahrenheit".

2. Réglage de la fonction de serrure de sécurité :

Maintenez enfoncée la touche **SET** et appuyez immédiatement sur **M.SWING**. L'écran affiche l'icône **Lock**. Lorsque la fonction est active, il n'est pas possible de changer le code. Pour déverrouiller, maintenez enfoncée la touche **SET**, puis appuyez sur **M.SWING**. Le symbole **Lock** disparaît.

3. Réglage de la fonction horloge

A. Maintenez enfoncée la touche **SET** et puis appuyez sur **MODE** et maintenez-les enfoncées toutes les deux jusqu'à ce que l'heure clignote sur l'écran.

B. Appuyez sur les touches **TEMP▲** ou **TEMP▼** pour augmenter ou diminuer de 1 heure chaque fois que vous appuyez sur cela.

C. Appuyez sur la touche **SET** pour terminer le réglage de l'heure.

D. Le numéro correspondant à la minute commence à clignoter. Répétez la procédure précédente pour les minutes, puis conclure en appuyant sur la touche **SET**.

Fonction Timer

Pour la fonction Timer, appuyez sur les touches **TIME ON** et **TIME OFF** pour régler l'activation ou la désactivation programmée fixée d'1 heure. la led **TIMER** s'allume sur le climatiseur.

- * Le réglage peut changer selon le modèle du climatiseur, pour certains types le **TIME ON** n'est valide que si le climatiseur est éteint.

UTILISATION DES BOUTONS DE LA TÉLÉCOMMANDE



SYMBOLES DE L'ÉCRAN



Restauration des paramètres d'usine

Appuyez sur et maintenez enfoncée la touche **SET**, puis appuyez sur la touche **FAN** et maintenez-les enfoncées toutes les deux pendant environ 3 secondes pour restaurer les paramètres d'usine.

● Mémoire et remplacement batterie

La télécommande est équipée d'une mémoire tampon qui garantit le maintien des réglages pour un arrêt à court terme, tels que le remplacement de la batterie.

● Rétro-éclairage

L'écran est rétro-éclairé. Appuyez sur n'importe quel bouton pour l'allumer, il s'éteindra après 10 secondes de non-utilisation.

● Lumière LED

Appuyez et maintenez enfoncé le bouton "Light" pour allumer la lumière LED. Relâchez-le pour l'éteindre.

QUEL EST LE PROBLEME?

Cette télécommande est compatible avec 99% des marques de climatiseurs, nous testons la compatibilité avec les différentes marques et les codes sont constamment mis à jour.

La télécommande ne peut fonctionner que si le récepteur du climatiseur est en marche.

Pour vérifier si la télécommande fonctionne, nous recommandons ce test simple : cadrez la led que vous trouvez sur le bord supérieur de la télécommande avec un appareil photo numérique ou un smartphone (pas un iPhone), comme si vous vouliez le photographier, appuyez plusieurs fois sur le bouton On-Off, sur l'écran du smartphone, vous verrez la led s'allumer légèrement. Si la led s'allume, cela signifie que la télécommande fonctionne et transmet le signal, si vous avez essayé tous les différents modes de programmation et que le climatiseur ne s'est jamais allumé, le problème pourrait provenir du récepteur de signal du climatiseur. Dans ce cas, vous devez contacter le centre d'assistance.

Si vous rencontrez un problème ou si la télécommande ne peut pas être utilisée correctement, veuillez visiter la page HELP & FAQs sur notre site Web www.wellclima.com ou contactez-nous et nous ferons de notre mieux pour résoudre votre problème.

Conformément à la directive 2012/19/EU D.L. N°49/2014 Multiservizi (propriétaire de la marque wellclima) en tant que fournisseur du produit à partir des informations suivantes : il est obligatoire de ne pas débarrasser des RAEE comme des déchets municipaux et de faire une collecte séparée. Lorsque l'équipement est retourné pour l'achat d'un nouveau, le fabricant le réutilisera, le recyclera ou récupérera tout ce qui est possible grâce aux mesures prises par l'administration publique.

Cette information est donnée afin d'éviter les effets potentiels sur l'environnement et la santé humaine dus à la présence de substances dangereuses dans les équipements électroniques ou leur mauvaise utilisation ; par conséquent, chaque appareil vendu est soumis à cette information et sera marqué avec les symboles suivants.

Tous droits réservés - Copyright © Multiservizi

La reproduction partielle ou totale de ce manuel est interdite.

Importé et distribué par

Multiservizi - rue Trento 100

Capriano del Colle - BS - Italie.

Les dessins et les informations techniques peuvent changer sans préavis.



Mando a distancia universal para aires acondicionados

MANUAL DE INSTRUCCIONES

otros idiomas en wellclima.com

- Compatible con el 99% de las marcas
- Selección directa para las principales marcas
- 3 modos de configuración diferentes
- Mantiene la configuración al cambiar la batería
- Retroiluminada
- Luz LED



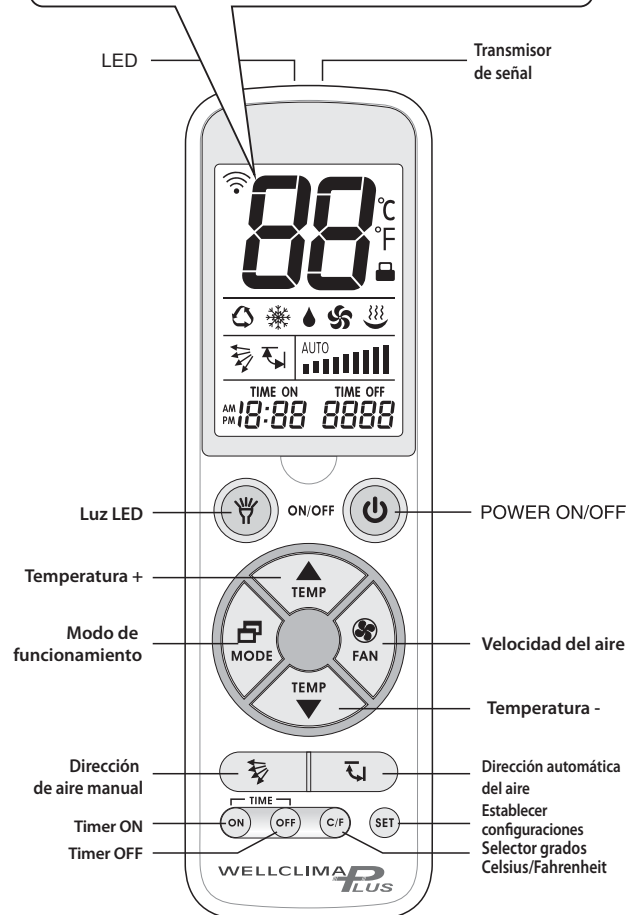
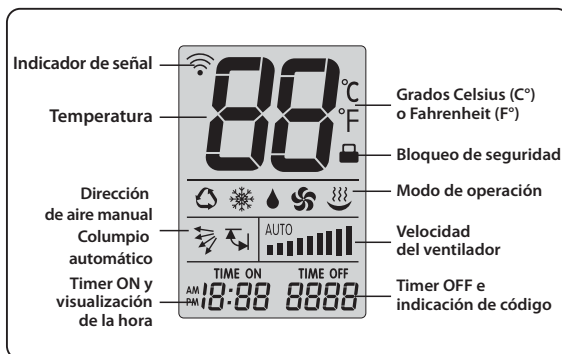
Gracias por elegir un producto wellclima.

Usted ha comprado uno de los mejores controles remotos del mercado, cubierto por una garantía de acuerdo con la ley. Para obtener información sobre los términos de garantía contáctenos.

Lea el manual de instrucciones cuidadosamente antes de usar el producto y guárdelo en un lugar seguro para su uso futuro.

www.wellclima.com

COMPONENTES



Antes del uso, inserte 2 pilas alcalinas AAA de 1.5 V y conecte el acondicionador de aire a la red eléctrica. (baterías no incluidas)

PROGRAMACIÓN DEL MANDO A DISTANCIA

El telemando puede configurarse en tres modos distintos, escoge el modo A si la marca de tu acondicionador está entre las de la imagen de abajo o el modo B o C para todas las otras marcas.

A Selección directa por marca

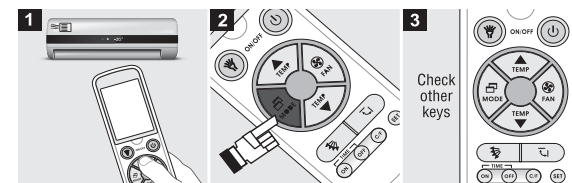
Solo para algunas de las marcas principales.

1. Dirigir el mando a distancia hacia la unidad interna del aparato de aire acondicionado.
2. Presionar y mantener pulsada la tecla correspondiente a tu marca (ver tabla - ej: tecla ▲ para LG y Samsung) hasta que el aparato se encienda con una señal sonora. Soltar enseguida la tecla. El procedimiento se ha completado.

Teclas correspondientes de las marcas

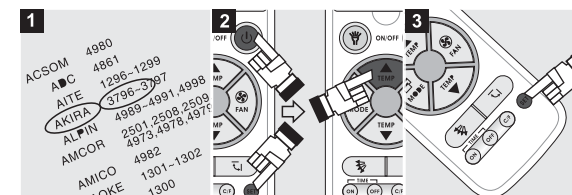
MODE	FAN	TEMP
Gree/Huailin/Hisense	Daikin/Fujitsu/Carrier	LG/Samsung
		TEMP
Hitachi/Panasonic	Sanyo/Sharp/Haier/Mitsubishi	Shinco/Aucma/AUX/Frestech/Yair

3. Probar las teclas de control. Si funcionan correctamente, la programación ha terminado. De lo contrario, repetir los puntos 2-3.



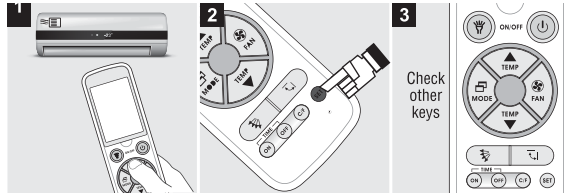
B Configuración manual del código

1. Conéctate a la página www.wellclima.com. Busca la marca de tu aparato de aire acondicionado en la LISTA DE CÓDIGOS del modelo PLUS y los códigos correspondientes de compatibilidad.
2. Presionar y mantener pulsada la tecla SET, después la tecla POWER y mantener ambas pulsadas. Soltar las dos teclas cuando el código '---' parpadee en la parte baja de la pantalla. Pulsar TEMP▲ o TEMP▼ hasta que el primer código encontrado en el paso 1 aparezca en la pantalla (después, mantener pulsadas las teclas TEMP para navegar con mayor rapidez).
3. Pulsar la tecla SET para salir de la programación y probar las teclas de control del aparato. Si funcionan correctamente, la programación ha terminado. De lo contrario, repetir los puntos 2-3 con el código siguiente. **ATENCIÓN:** cuando los códigos están separados por el signo -, se consideran todos los números comprendidos entre el primero y el último (por ej., con LG 600-609 se deben probar los códigos 600, 601, 602.....>609). Si ninguno de los códigos funciona o si tu marca no está en la lista, no te preocupes: con la búsqueda automática (C) puedes encontrar el código adecuado.



C Búsqueda automática del código

1. Dirigir el mando a distancia hacia la unidad interna del aparato de aire acondicionado.
2. Mantener pulsada la tecla SET. Después de aprox. 8 segundos, el símbolo de códigos '----' empezará a parpadear en la pantalla. No soltar la tecla hasta que se encienda el aparato.
3. Soltar inmediatamente la tecla SET en cuanto la señal sonora confirme el encendido del aparato y probar las teclas de control. Si funcionan correctamente, la programación ha terminado. De lo contrario repetir los puntos 2-3.
4. El barrido completo de todos los códigos dura unos 30 minutos, no termines la búsqueda antes de este período o antes que se encienda el acondicionador.



OTRAS FUNCIONES DEL CONTROL REMOTO

1. **Función Fahrenheit "C / F"**
Presione la tecla "C / F" para cambiar de "Celsius" a "Fahrenheit".
 2. **Configuración de la función de bloqueo de seguridad:**
Mantener pulsado el botón **SET** y justo después presionar **M.SWING**. La pantalla visualiza el icono **Lock**. Cuando la función está activa, no se puede cambiar de código. Para desbloquear, mantener pulsada la tecla **SET**. Después presionar **M.SWING**. El símbolo **Lock** desaparece.
 3. **Configuración de la función de reloj**
 - A. Mantener pulsado el botón **SET**. Después presionar **MODE** y mantener ambos pulsados hasta que la hora parpadee en la pantalla.
 - B. Pulsar las teclas **TEMP ▲** o **TEMP ▼** para aumentar o reducir 1 hora con cada presión.
 - C. Pulsar el botón **SET** para completar la configuración de la hora.
 - D. Ahora la cifra correspondiente del minuto empieza a parpadear. Repetir también para los minutos el procedimiento anterior y concluir pulsando la tecla **SET**.
 4. **Función de Temporizador**
Para la función de Temporizador, pulsar las teclas **TIME ON** y **TIME OFF** para regular el encendido o el apagado programado a stemp de 1 hora. En el aparato de aire acondicionado se encenderá el led **TIMER**.
- * La configuración puede cambiar en función del modelo de aparato. Para algunos tipos, **TIME ON** solo es válido si el aparato está apagado.

FUNCIONES DE LAS LLAVES DE CONTROL REMOTO



SÍMBOLOS DE LA PANTALLA



Restablecimiento de las configuraciones de fábrica

Presionar y mantener pulsada la tecla **SET**. Después presionar la tecla **FAN** y mantener ambas pulsadas durante aprox. 3 segundos para restablecer la configuración de fábrica.

Memoria y sustitución de la batería

El mando a distancia está dotado de una memoria tampón que garantiza el mantenimiento de la configuración debido a un apagado de duración breve, como la sustitución de las pilas.

Retroiluminación

La pantalla es retroiluminada. Pulsa cualquier botón para encenderla; se apagará transcurridos 10 segundos sin utilizarla.

Luz LED

Pulsa y mantén pulsada la tecla luz "Light" para encender la luz LED. Deja de pulsarla para apagarla.

¿CUÁL ES EL PROBLEMA?

Este mando a distancia es compatible con el 99% de las marcas de climatizadores, ya que verificamos la compatibilidad con las diversas marcas y los códigos se actualizan constantemente.

El mando a distancia puede funcionar solamente si el receptor del climatizador se encuentra operativo.

Para verificar si el mando a distancia funciona te aconsejamos hacer esta sencilla prueba: encuadra el led que encuentras situado en el borde superior del mando a distancia con una fotocámara digital o un smartphone (no con un iPhone), como si quisieras fotografiarlo; pulsa la tecla de encendido-apagado (On-Off) varias veces, de modo que a través de la pantalla del smartphone verás el led iluminarse ligeramente. Si el led se enciende significa que el mando a distancia funciona y transmite la señal; si has probado todas las diferentes modalidades de programación y el climatizador no se ha encendido nunca, el problema podría encontrarse en el receptor de señal del climatizador. En este caso debes ponerte en contacto con el centro de asistencia técnica.

Si se observa algún problema o si el mando a distancia no se puede utilizar adecuadamente, te invitamos a visitar la página **HELP & FAQs** de nuestra web, www.wellclima.com, o ponte en contacto con nosotros y haremos lo posible para solucionar tu problema.

En virtud de la directiva 2012/19/EU, Decreto Legislativo italiano N°49/2014, Multiservizi (propietaria de la marca wellclima), en calidad de proveedor del producto, ofrece la siguiente declaración: es obligatorio no eliminar los RAEE como residuos urbanos y realizar una recogida por separado. Al entregar el aparato por la compra de uno nuevo, el fabricante mismo se encargará del reciclaje u otras formas de recuperación en función de las medidas adoptadas por la administración pública. Dicha declaración se ofrece con el fin de evitar los efectos potenciales en el medio ambiente y en la salud humana debidos a la presencia de sustancias peligrosas en los aparatos electrónicos o a un uso inadecuado de los mismos. Por tanto, todo nuevo aparato vendido está sujeto a la presente declaración y estará marcado con los símbolos indicados a continuación.

Todos los derechos reservados - Copyright © Multiservizi
Prohibida la reproducción parcial o total de este manual.

Importado y distribuido por
Multiservizi - via Trento, 100
Capriano del Colle - BS - Italia.



Los esquemas y la información técnica pueden variar sin previo aviso.

WELLCLIMA PLUS

Universalfernbedienung
für Klimaanlage

ANWEISUNGSHANDBUCH

weitere Sprachen auf wellclima.com

- Kompatibel mit 99% der Marken
- Direktauswahl für die Hauptmarken
- 3 verschiedene Einstellmodi
- Es bewahrt Einstellungen bei Batteriewechsel
- Hinterleuchtetes
- LED-Licht



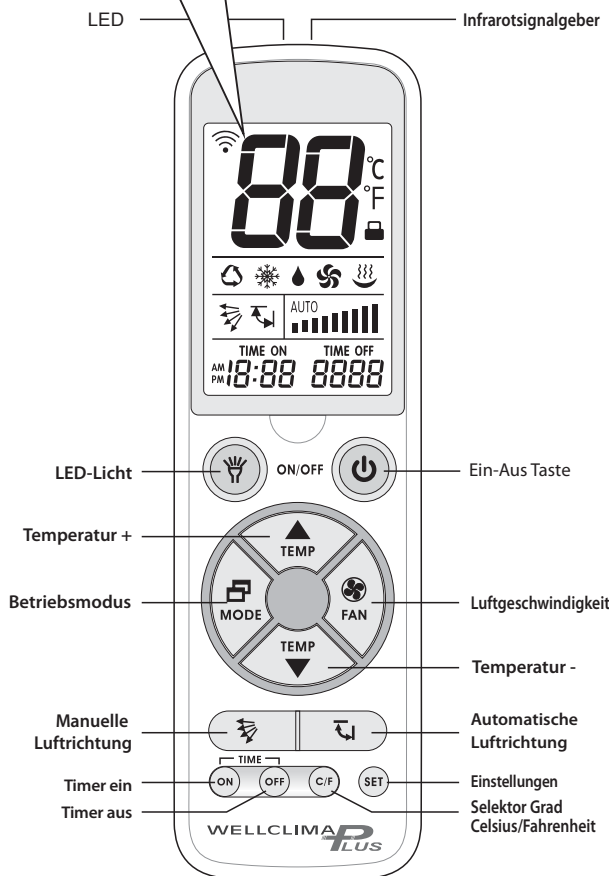
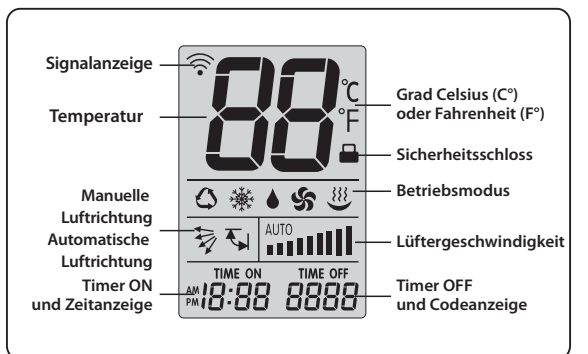
Vielen Dank, dass Sie sich für ein wellclima-Produkt entschieden haben.

Sie haben eine der besten Fernbedienungen auf dem Markt erworben, das von der gesetzlich vorgeschriebenen Garantie abgedeckt ist.

Sie erhalten von uns Informationen zu Garantiebedingungen. Lesen Sie die Bedienungsanleitung sorgfältig durch, bevor Sie das Produkt verwenden und bewahren Sie sie an einem sicheren Ort für die zukünftige Verwendung

www.wellclima.com

KOMPONENTEN



Legen Sie vor dem Gebrauch 2 AAA 1,5 V Alkalibatterien ein und schließen Sie das Klimagerät an das Stromnetz an. (Batterien nicht enthalten)

PROGRAMMIERUNG DER FERNBEDIENUNG

Die Fernbedienung kann in 3 verschiedenen Modi konfiguriert werden, wählen Sie Modus A, wenn sich die Marke Ihrer Klimaanlage im Bild unten befindet, oder Modus B oder C für alle anderen Marken.

A Direktauswahl nach Marke

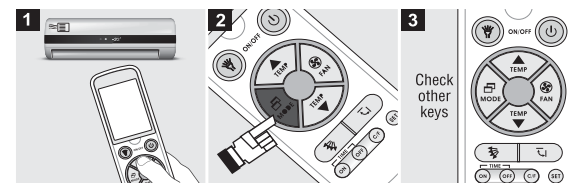
Nur für einige der Hauptmarken.

1. Richten Sie die Fernbedienung auf das Innengerät der Klimaanlage.
2. Drücken und halten Sie die Taste entsprechend Ihrer Marke gedrückt (siehe Tabelle - z.B. Taste ▲ für LG und Samsung), bis sich die Klimaanlage mit einem akustischen Signal einschaltet. Lassen Sie die Taste sofort los, der Vorgang ist abgeschlossen.

Tasten entsprechend der Marken

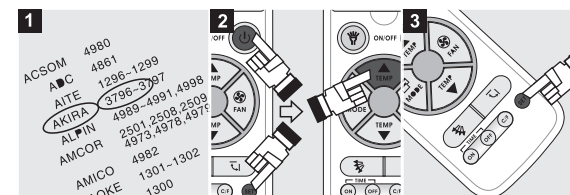
MODE	FAN	TEMP
Gree/Huailong/Hisense	Daikin/Fujitsu/Carrier	LG/Samsung
Hitachi/Panasonic	Sanyo/Sharp/Haier/Mitsubishi	TEMP
		TEMP
		Shinco/Aucma/AUX/Frestech/Yair

3. Probieren Sie die Bedientasten aus, wenn sie richtig funktionieren, ist die Programmierung abgeschlossen, ansonsten wiederholen Sie die Punkte 2-3.



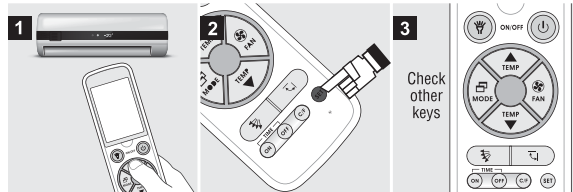
B > Manuelle Einstellung des Codes

1. Rufen Sie die Seite www.wellclima.com auf, suchen Sie nach der Marke Ihrer Klimaanlage in der LISTE DER CODES des Modells PLUS und finden Sie die entsprechenden Kompatibilitätscodes.
 2. Drücken und halten Sie die Taste SET gedrückt, dann drücken Sie die Taste ON/OFF und halten beide gedrückt. Beide Tasten loslassen, wenn das Symbol "—" am unteren Rand des Displays blinkt. Drücken Sie TEMP ▲ oder TEMP ▼ bis der erste gefundene Code in Schritt 1 auf dem Display angezeigt wird (Sie können die Tasten TEMP gedrückt halten, um schneller durchzublätern).
 3. Drücken Sie die Taste SET, um die Programmierung zu verlassen und probieren Sie die Bedientasten der Klimaanlage aus. Wenn sie richtig funktionieren, ist die Programmierung beendet, ansonsten wiederholen Sie die Schritte 2-3 mit dem nächsten Code.
- ACHTUNG:** Wenn die Codes durch das Zeichen - getrennt sind, werden alle Nummern zwischen der ersten und der letzten berücksichtigt (z.B. bei LG 600-609 müssen Sie die Codes 600, 601, 602, ..., 609 ausprobieren). Wenn keiner der Codes funktioniert oder wenn Ihre Marke nicht auf der Liste steht, machen Sie sich keine Sorgen, mit der automatischen Suche (C) finden Sie den richtigen Code.



C Automatische Codesuche

1. Richten Sie die Fernbedienung auf das Innengerät der Klimaanlage.
2. Halten Sie die Taste SET gedrückt, nach etwa 8 Sekunden beginnt das Symbol der Codes '----' auf dem Display zu blinken, lassen Sie die Taste nicht los, bis sich die Klimaanlage einschaltet.
3. Lassen Sie die Taste SET sofort los, sobald das akustische Signal das Einschalten der Klimaanlage bestätigt und probieren Sie die Bedientasten aus. Wenn sie richtig funktionieren, ist die Programmierung beendet, andernfalls wiederholen Sie die Schritte 2-3
4. Der komplette Scan aller Codes dauert ca. 30 Minuten, beenden Sie die Suche nicht vor dem Zeitpunkt bzw. bevor sich die Klimaanlage einschaltet.



WEITERE FUNKTIONEN DER FERNBEDIENUNG

1. **"C / F" Fahrenheit-Funktion**
Drücken Sie die Taste "C / F", um von "Celsius" in "Fahrenheit" zu wechseln.
2. **Einstellung der Funktion der Sicherheitssperre:**
Halten Sie die Taste **"SET"** gedrückt und drücken Sie sofort darauf die Taste **M.SWING**, das Display zeigt das Symbol **Lock**. Wenn die Funktion aktiviert ist, kann der Code nicht geändert werden.
Um sie zu entsperren, die Taste **SET** gedrückt halten und dann **M.SWING** drücken. Das Symbol **Lock** verschwindet.
3. **Einstellung der Funktion Uhr**
A. Die Taste **SET** gedrückt halten, dann **MODE** drücken und beide gedrückt halten, bis die Uhrzeit auf dem Display blinkt.
B. Die Tasten **TEMP▲** oder **TEMP▼** drücken, um bei jedem Druck um 1 Stunde zu erhöhen oder verringern.
C. Die Taste **SET** drücken, um die gewünschte Einstellung der Stunde abzuschließen.
D. Nun beginnt die Nummer für die Minuten zu blinken. Wiederholen Sie auch für die Minuten den vorigen Vorgang und beenden Sie mit der Taste **SET**.
4. **Funktion Timer**
Für die Funktion Timer drücken Sie die Tasten **TIME ON** und **TIME OFF** um das programmierte Einschalten oder Ausschalten (bei jedem Drücken um eine Stunde) einzustellen. An der Klimaanlage schaltet sich die LED TIMER an. *Die Einstellung kann sich je nach Modell der Klimaanlage ändern. Bei einigen Modellen ist TIME ON nur möglich, wenn die Klimaanlage ausgeschaltet ist.

FUNKTIONEN DER FERNBEDIENUNGSTASTEN



BILDSCHIRMSYMBOLS



Rückstellung der Werkseinstellungen

Die Taste SET, drücken und gedrückt halten, dann die Taste FAN drücken und beide etwa 3 Sekunden lang gedrückt halten, um die Werkseinstellungen zurückzustellen.

Speicher und Batteriewechsel

Die Fernbedienung verfügt über einen Pufferspeicher, der dafür sorgt, dass die Einstellungen für ein kurzfristiges Abschalten, wie beim Batteriewechsel, nicht verloren gehen.

Hintergrundbeleuchtung

Das Display verfügt über eine Hintergrundbeleuchtung. Zum Einschalten eine beliebige Taste drücken, sie erlischt nach 10 Sekunden Nichtbenutzung.

LED-Licht

Die Taste **"Light"** drücken und gedrückt halten, um das LED-Licht einzuschalten. Zum Ausschalten, die Taste loslassen.

IRGENDWELCHE PROBLEME?

Diese Fernbedienung ist mit 99% der Marken für Klimaanlage kompatibel. Wir testen die Kompatibilität mit den verschiedenen Marken und die Codes werden ständig aktualisiert.

Die Fernbedienung funktioniert nur, wenn der Empfänger der Klimaanlage in Betrieb ist.

Um zu prüfen, ob die Fernbedienung funktioniert, empfehlen wir diesen einfachen Test:

Richten Sie eine Digitalkamera oder ein Smartphone (kein iPhone) auf die Led am oberen Rand der Fernbedienung, als ob Sie sie fotografieren wollen, drücken Sie mehrmals die Taste On-Off, über das Display des Smartphones sehen Sie, wie die Led leicht aufleuchtet. Wenn die Led aufleuchtet, bedeutet das, dass die Fernbedienung funktioniert und das Signal übertragen wird. Wenn Sie alle verschiedenen Programmiermodi ausprobiert haben und die Klimaanlage nicht angegangen ist, könnte das Problem am Signalempfänger der Klimaanlage liegen.

In diesem Fall müssen Sie sich an das Servicezentrum wenden.

Sie bitte die Seite **HELP & FAQs** auf unserer Internetseite www.wellclima.com oder kontaktieren Sie uns und wir werden unser Bestes tun, um Ihr Problem zu lösen.

Gemäß der Richtlinie 2012/19/EU D.L. Nr. 49/2014 stellt Multiservizi (Eigentümer der Marke wellclima) in seiner Funktion als Lieferant des Produkts folgende Informationen zur Verfügung: Es ist verpflichtend, WEEE nicht als normalen Hausmüll, sondern von anderen Abfällen getrennt zu entsorgen. Wenn das Gerät für den Kauf eines neuen Geräts zurückgeschickt wird, wird der Hersteller das Gerät durch die von der öffentlichen Verwaltung ergriffenen Maßnahmen wiederverwenden, recyceln oder anderweitig verwerten. Diese Informationen dienen dazu, potenzielle Auswirkungen auf die Umwelt und die menschliche Gesundheit durch gefährliche Stoffe in elektronischen Geräten oder deren

Alle Rechte vorbehalten - Copyright © Multiservizi
Die teilweise oder vollständige Vervielfältigung dieses Handbuchs ist untersagt.
Importiert und vertrieben von Multiservizi - Via Trento 100 - Capriano del Colle - BS - Italien.
Zeichnungen und technische Informationen können sich ohne vorherige Ankündigung ändern.



WELLCLIMA PLUS

Telecomando universal para ar condicionado

MANUAL DE INSTRUÇÕES

outras línguas em wellclima.com

- **Compatível com 99% das marcas**
- **Seleção direta para as principais marcas**
- **Três modos diferentes de configuração**
- **Ele preserva as configurações durante a substituição da bateria**
- **Visor retroiluminado**
- **Luz LED**

modo de operação



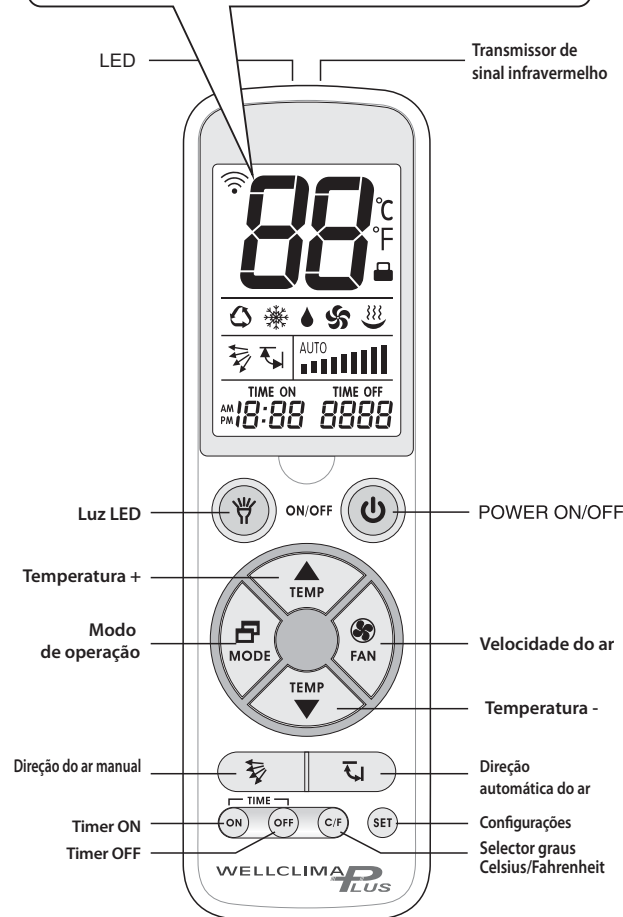
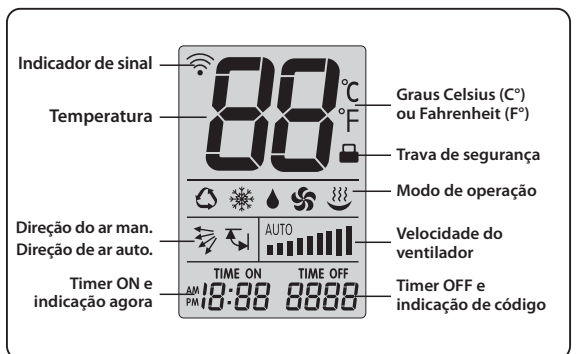
Agradecemos a compra de um produto wellclima..

Você adquiriu um dos melhores controles remotos no mercado, coberto por uma garantia de acordo com a lei. Para obter informações sobre termos de garantia, entre em contato conosco.

Leia atentamente o manual de instruções antes de usar o produto e guarde-o em local seguro para uso futuro.

www.wellclima.com

COMPONENTES



Antes da utilização inserir 2 pilhas alcalinas de 1,5 V AAA e ligar o condicionador de ar para a corrente eléctrica. (pilhas não incluídas)

PROGRAMAÇÃO DO TELECOMANDO

O telecomando pode ser configurado em 3 modalidades diferentes, escolha a modalidade A se a marca do seu condicionador está entre aquelas da imagem abaixo ou a modalidade B ou C para todas as outras marcas.

A Seleção direta por marca

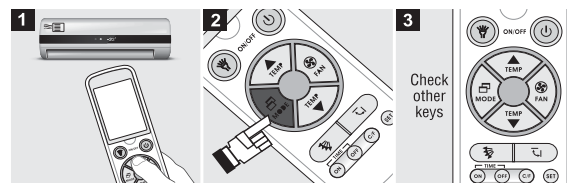
Só para algumas das principais marcas.

1. Aponte o telecomando para a unidade interna do condicionador.
2. Mantenha premido o botão correspondente à sua marca (veja a tabela - por ex.: botão ▲ para LG e Samsung) até que o condicionador acende com um sinal sonoro. Solte de imediato o botão, o procedimento foi completado.

Touches correspondantes aux marques

MODE	FAN	TEMP ▲
Gree/Huailing/Hisense	Daikin/Fujitsu/Carrier	LG/Samsung
		TEMP ▼
Hitachi/Panasonic	Sanyo/Sharp/Haier/Mitsubishi	Shinco/Aucma/AUX/Frestech/Yair

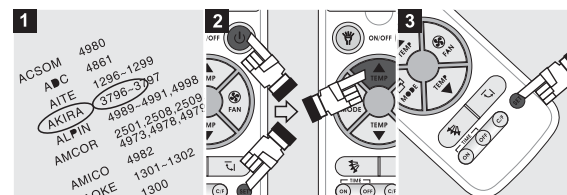
3. Teste os botões de controlo, se funcionam de maneira correta e se a programação foi finalizada. Caso contrário, repita os itens 2 e 3.



B Configuração manual do código

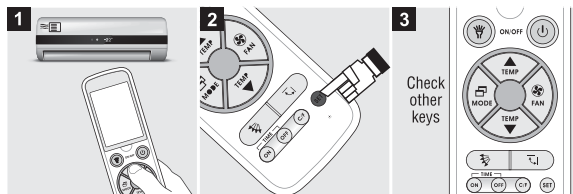
1. Conecte-se ao site www.wellclima.com, busque a marca do seu condicionador na LISTA DE CÓDIGOS do modelo PLUS e encontre os códigos de compatibilidade.
2. Mantenha premido o botão SET e botão ON/OFF. Solte os dois botões quando o código "----" pisca na parte inferior do ecrã. Prima TEMP ▲ ou TEMP ▼ até que o primeiro código encontrado na passagem 1 seja exibido no ecrã (mantenha premidas as teclas TEMP para rolar mais rapidamente).
3. Prima a tecla SET para sair da programação e teste os botões de controlo do condicionador, se estiverem a funcionar de maneira correta, a programação foi encerrada. Caso contrário, repita os itens 2-3 com o próximo código.

ATENÇÃO: quando os códigos são separados pelo sinal -, entende-se todos os números entre o primeiro e o último (por exemplo, o LG 600-609 deve-se testar os códigos 600, 601, 602.....>609). Não se preocupe se nenhum dos códigos funcionar ou se a sua marca não está na lista, com a busca automática (C) é possível encontrar o código correto.



C Busca automática do código

1. Aponte o telecomando para a unidade interna do condicionador.
2. Mantenha premido o botão SET. Depois de cerca 8 segundos, o símbolo dos códigos "----" começará a piscar no ecrã. Não solte o botão até o condicionador ligar.
3. Solte de imediato o botão SET assim que o sinal sonoro confirmar a ativação do condicionador e teste os botões de controlo. Se estiverem a funcionar de maneira correta, a programação foi concluída. Caso contrário, repita os itens 2-3.
4. A digitalização completa de todos os códigos dura cerca de 30 minutos, não encerrar a busca antes deste período ou antes que o condicionador acenda.



OUTRAS FUNÇÕES DO CONTROLE REMOTO

- 1. Função "C / F" Celsius/Fahrenheit**
Pressione a tecla "C / F" para mudar de "Celsius" para "Fahrenheit".
- 2. Configuração da função de bloqueio de segurança:**
Mantenha premido o botão **SET** e prima logo depois **M.SWING**. O ecrã exibe o ícone **Lock**. Quando a função não está ativa, não é possível mudar o código. Para desbloquear, mantenha premido o botão **SET** e prima **M.SWING**. O símbolo **Lock** desaparece.
- 3. Configuração da função de relógio**
 - A. Mantenha premido o botão **SET** e prima **MODE**. Mantenha ambos pressionados até a hora ser exibida no ecrã.
 - B. Prima os botões **TEMP ▲** ou **TEMP ▼** para aumentar ou reduzir 1 hora em cada premida.
 - C. Prima o botão **SET** para concluir a configuração da hora.
 - D. Agora, o número que corresponde a minutos começa a piscar. Repita o procedimento anterior para os minutos e conclua premindo o botão **SET**.
- 4. Função Temporizador**
Para a função Temporizador, prima os botões **TIME ON** e **TIME OFF** para regular a ativação ou desativação programada no carimbo de 1 hora. No condicionador, acenderá o led **TIMER**.
 - * Esta função exige que o condicionador está presente o temporizador, caso contrário, o botão não funciona.A configuração pode mudar dependendo do modelo do condicionador. Para alguns tipos, o **TIME ON** é válido apenas se o condicionador estiver desligado.

FUNÇÕES DOS BOTÕES DO CONTROLE REMOTO



SIMBOLI DEL DISPLAY



D Restauração das definições de fábrica

Mantenha premido o botão **SET** e **FAN** por cerca de 3 segundos para restaurar para as definições de fábrica.

● Memória e substituição da bateria

O telecomando é equipado com memória tampão que assegura a manutenção das definições para um desligamento de breve duração, como a troca das pilhas.

● Retroiluminação

O ecrã é retroiluminado. Premir qualquer botão para acendê-lo, ele desligará após 10 segundos de não utilização.

● Luz LED

Premir e manter premissa a tecla "Light" para acender a luz LED. Soltá-lo para apagá-la.

Cualquier problema?

Este telecomando é compatível com 99% das marcas de climatizadores de ar, nós testamos a compatibilidade com as várias marcas e os códigos estão em constante atualização.

O telecomando só pode funcionar se o receptor do condicionador estiver operativo.

Para verificar se o telecomando funciona, recomendamos esta simples prova: enquadre o LED que encontra-se na borda superior do telecomando com uma câmara digital ou um smartphone (não iPhone), como se quisesse fotografá-lo, prima a tecla Liga-Desliga mais vezes, por meio do ecrã do smartphone, o LED irá acender levemente. Se o LED acender, isso significará que o telecomando funciona e transmite o sinal, se tentou todas as modalidades diferentes de programação e o condicionador nunca ligou, o problema pode estar no receptor de sinal do climatizador.

Neste caso, deve entrar em contato com o centro de assistência. Caso tenha algum problema ou se o telecomando não puder ser usado de maneira correta, o convidamos a visitar a página **HELP & FAQs** em nosso site www.wellclima.com ou contate-nos e faremos o melhor para resolver seu problema.

De acordo com a diretiva 2012/19/EU D.L. N°49/2014 Multiservizi (proprietária da marca wellclima) na qualidade de fornecedor do produto indica o seguinte: é obrigatório não descartar o RAEE como resíduo urbano e efetuar uma recolha separada. Na entrega do aparelho para a aquisição de um novo, o próprio produtor deverá realizar a reutilização, reciclagem ou outras formas de recuperação com as medidas utilizadas pela administração pública. Essa informação é fornecida para evitar possíveis efeitos sobre o ambiente e a saúde humana devido à presença de substâncias perigosas no equipamento eletrónico ou o uso impróprio do mesmo. Portanto, cada aparelho vendido está sujeito à presente informativa e será indicado pelos símbolos abaixo.

Todos os direitos reservados - Copyright © Multiservizi

Proibida a reprodução parcial ou total deste manual.

Importado e distribuído pela

Multiservizi - via Trento 100

Capriano del Colle - BS - Itália.

Os desenhos e as informações técnicas podem variar sem aviso prévio.

